

EPISODE 7: 7 ETAPES POUR UN SUPERBE BUSINESS LOOK

ÉTAPE 1 BASE POUR LES LÈVRES ET LES PAUPIÈRES



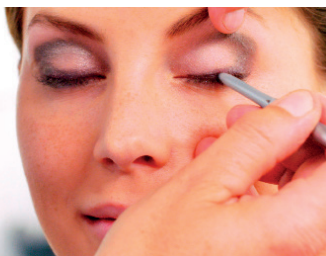
Appliquer une fine couche sur les paupières et les lèvres.

ÉTAPE 2 OMBRES À PAUPIÈRES QUATTRO - DELIGHTED NUDE



- Appliquer le rose doré à l'aide du pinceau en dessous de la ligne de vos sourcils (1)
- Appliquer le rose taupe dans le creux de paupière. (2)
- Former un "V" grâce au pinceau blender au niveau du coin externe de l'oeil en utilisant la couleur kaki et estomper en direction du centre de la paupière. (3)
- Souligner le ras de cils inférieur avec la même couleur. (3)
- Appliquer la couleur marron foncé avec l'applicateur tout le long du ras de cils supérieur. (4)

ÉTAPE 3 CRAYON MÉTALLIQUE - SATIN BROWN No.6



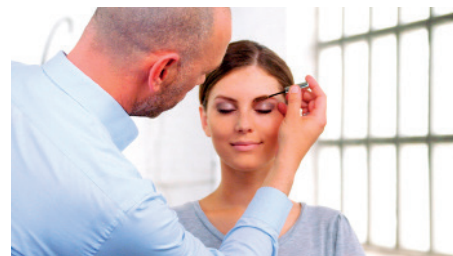
Tracer une ligne légère le long du ras de cils supérieur en utilisant le crayon métallique Satin Brown.

ÉTAPE 4 FANTASTIC MASCARA



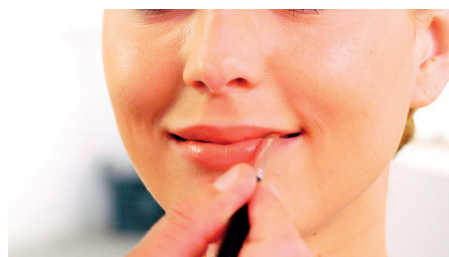
Appliquer le Fantastic Mascara sur vos cils.

ÉTAPE 5 GEL GALBEUR DE SOURCILS - BRIGHT LIQUID



Pour sculpter vos sourcils, appliquer le gel galbeur.

ÉTAPE 6 HIGH IMPACT LIPSTICK - SENSUAL ROSEWOOD



Appliquer à l'aide du pinceau à lèvres le High Impact Lipstick.

ÉTAPE 7 PERFECT POWDER BLUSH - PETAL PEACH



Appliquer le Perfect Powder Blush en utilisant le pinceau adéquat.



SHOPPING LIST

- Base pour les lèvres
et les paupières
2,2 g
11108



- Artistic Quattro
Eyeshadow
4 x 0,5 g
11150-10
Delighted Nude



- Pinceau fard à paupière
40063



- Crayon métallique
contour des yeux
0,37 g
11120-6
Satin Brown



- Pinceau Blender
40064



- Fantastic Mascara
10 ml
11122



- Gel galbeur de sourcils
6 ml
11121-1
Bright Liquid



- High Impact Lipstick
3,5 g
11130-4
Sensual Rosewood



- Pinceau lèvres
40066



- Perfect Powder Blush
11,1 g
11113-2
Petal Peach



- Pinceau blush
40061

