

Exposition Virtuelle 18-30 Juin 2020

Catalogue des oeuvres

Sculptures & Gravures confinées

Christele Guerard

Préambule

Les temps sont durs pour les artistes et les créateurs !

Je devais participer à une exposition collective du 11 au 14 juin à Nantes qui a été reportée. A défaut de cette expo réelle, je vous propose une **expo virtuelle** du **18 au 30 juin** pendant laquelle je serai disponible pour répondre à vos questions, échanger, programmer un RDV ou une visite de mon atelier, physique ou virtuel.

Je vous invite donc à parcourir ce **catalogue** qui réunit un an de travail de juin 2019 à juin 2020, des sculptures réalisées en partant de Tokyo et à Rennes ainsi que des gravures.

Toutes ces œuvres sont à vendre. Vous trouverez en fin de catalogue les possibilités de réservation et les conditions d'envoi sécurisé.

Exceptionnellement, je vous serai reconnaissante de penser à une personne de votre entourage susceptible d'aimer ma création et ma démarche artistique et de lui faire suivre ce catalogue afin d'élargir mon réseau.

Je vous souhaite une belle exposition. Bien à vous. Christele Guerard

Sculpture

Ligne & simplicité

Tant à Tokyo en 2019 qu'à Rennes cette année, j'ai continué ma recherche autour de possibles représentations de l'âme. Certaines œuvres réalisées au Japon sont calligraphiées pour renforcer mon propos.

Je donne une priorité à l'épure et à l'esthétique de la ligne pour me rapprocher du "Wabi sabi", c'est à dire de la simplicité.

Mes matières sont la porcelaine, la semi-porcelaine et le plâtre.



*"Les oiseaux gardent parmi nous quelque chose du chant de la création".
Saint-John Perse.*

LES OISEAUX- "Oiseau - 1" 鳥-1

Tokyo, 2019

Plâtre de Paris. Base en béton brut

Calligraphie Yukako Matsui

Haiku: "Me voici/Là où le bleu de la mer /Est sans limite", Santoka

Dimensions: h 81 x 60 x 10 cm

1100€

LES OISEAUX - " Oiseau - 4" 鳥4 (Vendu)

Tokyo, 2019

Plâtre de Paris, base en béton brut

Calligraphie Haruka Imako

Haiku: « La mer obscurcie / des canards le cri / se teinte en blanc » , Basho

Dimensions: h 70 x 11 x 11 cm

950€





LES OISEAUX - " Oiseau - 5" 鳥5

Tokyo, 2019

Plâtre de Paris, base de béton brut

Calligraphie Harura Imako

Haiku: « Des algues / dans le creux
des rochers / par la marée oubliées », Kito

Dimensions: h 22 x 58 x 7 cm

950€



"LES OISEAUX - "Oiseau - 7" (Vendu)

St Cast le Guido, 2020, pendant le confinement

Plâtre de construction

Base en bois de wengé

Dimensions: h 32 x 10 x 50 cm

700€



LES OISEAUX - "Oiseau - 8" (Vendu)

St Cast le Guido, 2020 pendant le confinement

Plâtre de construction

Base en bois de wengé

Dimensions: h 25 x 10 x 62 cm

650€

SERIE BLANCHE" "Mu -無 2"

Tokyo, 2019

Porcelaine blanche brute

Calligraphie Yukako Matsui

"Le tout, le rien, l'éternité... "

Dimensions: h 28 x 17 x 23 cm

650€





SERIE BLANCHE "Homme, libre penseur..." (Vendu)

Tokyo, 2019

Porcelaine blanche brute

Calligraphie Haruka Imako

Extrait de "Vers dorés" de Gérard de Nerval

Dimensions: h 28 x 17 x 23 cm

650€

SERIE BLANCHE "Sokkon"

Tokyo, 2018

Porcelaine blanche brute

Calligraphie Yukako Matsui

"Profite de l'instant présent comme un moment précieux"

Dimensions: h 31 x 14,5 x 17,5 cm

650€





De gauche à droite

SERIE NOIRE - 4

Tokyo, 2019

Porcelaine blanche patinée. Base en bois de cèdre

Calligraphie Yukako Matsui

Haiku "Un pavot fleurit/ et par la brise du jour/est éparpillé" Shiki

Dimensions: h 19 x 15 x 20 cm

650€

SERIE NOIRE - 9

Tokyo 2019

Porcelaine blanche patinée. Base en bois de cèdre

Calligraphie Haruka Imako

Haiku: " Papillon vole/ tel moi-même/ qui ne suis que simple
poussière", Issa

Dimensions: h 20 x 15 x 20 cm

650€



SERIE MINERALE - 2

Tokyo, 2019

Semi porcelaine

Cuisson Raku Yaki

Base en bois de cèdre

Dimensions: h 20 x 15 x 20 cm

450€

SERIE NOIRE - 7

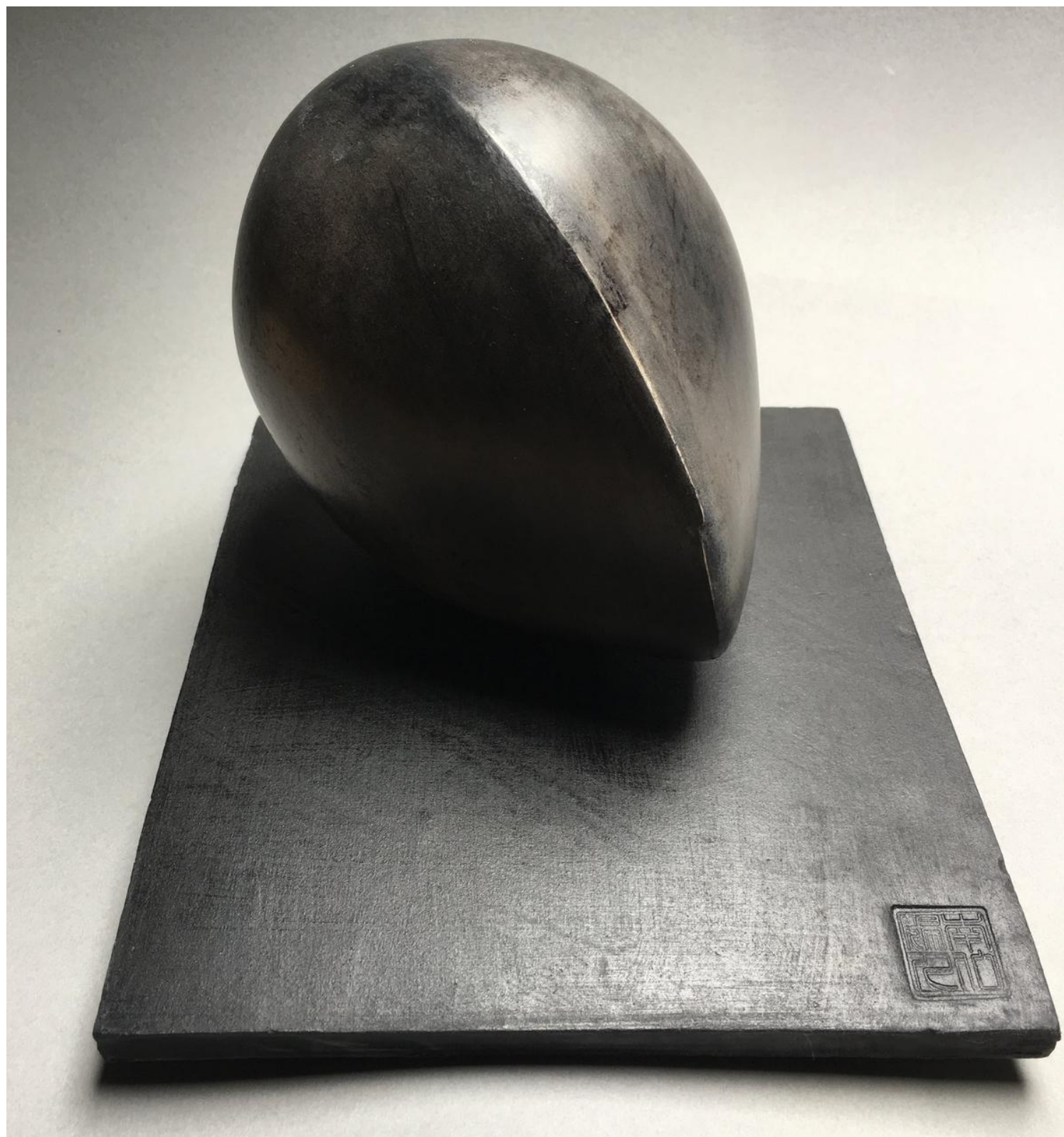
Tokyo, 2019

Porcelaine blanche patine & cire

Base en bois de cèdre

Dimensions: h 17 x 15 x 20 cm

550€



SERIE NOIRE - 10 (Vendu)

Rennes, 2020

Porcelaine blanche, patine et cire

Plaque de porcelaine patinée

Dimensions: h 15 x 18 x 20 cm

550€

LES AMES " Ame ouverte - 1"

Tokyo, 2019

Porcelaine blanche

Patine au lait, pigments & cire

Base en bois de cèdre

Dimensions: h 19 x 30 x 16 cm

500€





De gauche à droite

LES AMES " Ame ouverte - 4* & 5" (vendu)

Rennes, 2020

Porcelaine blanche

Patine au lait, pigments & cire

Base en bois de cèdre

Dimensions: h 16 x 15 x 22 cm

500€/ Pièce

LES AMES " Ame ouverte - 6"

Rennes, 2020

Semi porcelaine blanche émaillée transparent.

Cuisson au Raku Yaki

Base en bois de cèdre

Dimensions: h 18 x 15 x 12 cm

500€





LES AMES " Ame ouverte - 7" (Vendu)

Rennes, 2020

Semi porcelaine blanche émaillée transparent

Cuisson au Raku Yaki

Dimensions: h 15 x 28 x 16 cm

700€

LES AMES " Communion 2 âmes "

Tokyo, 2019

Porcelaine blanche, patine lait et cire.

Base en bois de cèdre.

Dimensions: h 30 x 30 x 16 cm

700€



De gauche à droite

TOMEISHI 3, 4* & 5 " (Vendu)

"Les pierres qui arrêtent"

Tokyo, 2019

Semi porcelaine, pigments et cire

Cordage en fibre de palmier

Dimensions: h 20 x 12 x 16 cm

450€/ Pièce





TOMEISHI 6* & 7 " (Vendu)

"Les pierres qui arrêtent"

Tokyo 2019

Semi porcelaine cuisson en oxydation réduction

Cordage en fibre de palmier

Dimensions: h 12 x 16 x 13 cm

250€/ Pièce

Gravure

Texture & spontanéité

En août dernier, au Musée de Rodez, j'ai découvert avec émotion les eaux fortes de Soulages. J'y ai vu un lien évident avec la sculpture.

A chaque destination son enseignement. A Rennes, j'apprends et pratique la gravure à l'eau forte depuis mon arrivée en Bretagne. C'est un procédé de taille-douce sur des plaques en zinc à l'aide d'un mordant chimique.

La gravure me permet d'être libre et spontanée dans mon travail, à l'inverse de la sculpture. Les plaques présentées ont été faites avant et pendant le confinement à St Cast le Guido, une cité balnéaire des Côtes d'Armor. Elles parlent d'écorces, de fragilité et de temps. J'ai effectué les tirages au sein de l'Atelier du Thabor à Rennes.



Ecorce - 1

Rennes 2020

Eau forte

E.A. (Epreuve d'artiste)

30 x 30 (format du papier) - 15 x 15 cm (format de la gravure)

Prix: 70€



Ecorce - 2

Rennes 2020

Eau forte

E.A.

30 x 30 -15 x 15 cm

Prix : 70€

Existe en plusieurs versions et formats



Composition - Ecorce 2 & 1 (Vendu)

Rennes 2020

Eau forte

E.A.

30 x 47 - 15 x 33 cm

Prix : 160 €



Ecorce - 3 (Vendu)

Rennes 2020

Eau forte

E.A.

30 x 30 - 20 x 15 cm

Prix : 80€



Ecorce - 4 (Vendu)

Rennes 2020

Eau forte

E.A.

30 x 30 - 20 x 20 cm

Prix: 100€

Existe en plusieurs versions et formats



Composition ecorce 3 et 4

E.A.

Juin 2020.



Composition - Ecorce 3 & 4

Rennes 2020.

Eau forte

E.A.

36,5 x 51 - 20 x 34 cm

Prix : 200€

Existe en version N&B

Ecorce - 5 (vendu)
Rennes 2020
Eau forte
E.A.
30 x 30 - 20 x 15 cm
Prix: 100€



Existe en version N&B

Ecorce - 6

Rennes 2020

Eau forte

E.A.

30 x 30 - 20 x 15 cm

Prix: 100€



Existe en version N&B

Ecorce - 7 (Vendu)

Rennes 2020

Eau forte

E.A.

30 x 30 - 24 x 11 cm

Prix: 80€



Ecorce - 8

Rennes 2020

Eau forte

E.A.

28 x 26 - 14 x 16 cm

Prix: 70€



Existe en version N&B

Végétal - 1 (Vendu)

Rennes 2020

Eau forte

E.A.

30 x 30 - 20 x 15 cm

Prix: 80€



Végétal - 2 (Vendu)
Rennes 2020
Eau forte
E.A.
30 x 30 - 20 x 20 cm
Prix: 100€



Végétal - 3 (Vendu)

Rennes 2020

Eau forte

E.A.

30 x 30 - 20 x 15 cm

Prix: 80€



Existe en plusieurs versions et formats



"Végétal 3 et 2"

Composition - Végétal 3 & 2

Rennes 2020.

Eau forte

E.A.

50 x 36 - 20 x 36 cm

Prix : 200€



E.A.

5/11/2020



Conditions de réservation

La réservation d'une oeuvre est effective à réception d'un acompte de 30% du montant de la pièce.
Le solde est à effectuer avant l'envoi de l'oeuvre.

Emballage

Je me charge personnellement de l'emballage avec du papier bulle et de la paille.
Le socle est envoyé séparément. .

Expédition - livraison

L'idéal serait de venir la chercher en me rendant visite à Rennes.
Si plusieurs sont achetées par des parisiens, je pourrais les livrer en passant à Paris.
Enfin, je peux vous les envoyer par Colissimo, colis fragile contre signature à réception, en France comme à l'étranger.

www.christeleguerard-sculptures.com

guerardrio@yahoo.fr

Mob: + 33 (0)6 76 20 92 93

