



# DBD e-Filing

## คู่มือการตั้งค่า ก่อนการติดตั้งโปรแกรม **Excel** และการติดตั้งโปรแกรม **DBD XBRL in Excel**



นำส่งงบการเงิน  
สะดวก รวดเร็ว เพียงแค่คลิก

**DBD** e-Filing

ปรับปรุง พฤษภาคม 2560

e-mail : [efiling.training@gmail.com](mailto:efiling.training@gmail.com)





# การตั้งค่าก่อนการติดตั้งโปรแกรม DBD XBRL in Excel

## ขั้นตอนการตั้งค่าก่อนการติดตั้ง โปรแกรม DBD XBRL in Excel

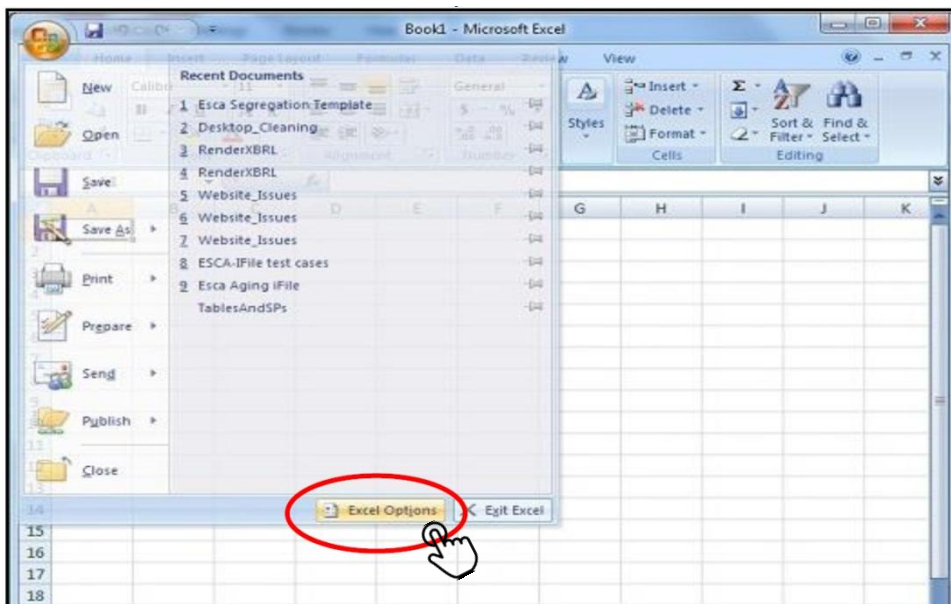


# การตั้งค่าก่อนการติดตั้งโปรแกรม DBD XBRL in Excel

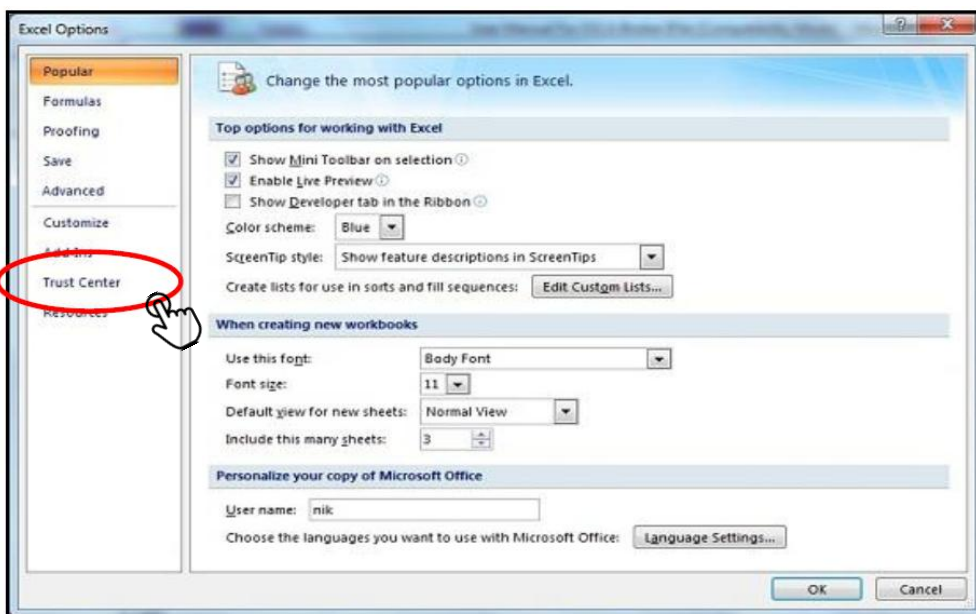
## การตั้งค่าโปรแกรม Excel

สำหรับ Excel 2007

1. เปิดโปรแกรม Excel >> ไปที่ เมนู (Menu) >> และกดเลือก ตัวเลือก Excel (Excel Options)



2. เลือก ศูนย์ความเชื่อถือ (Trust Center)



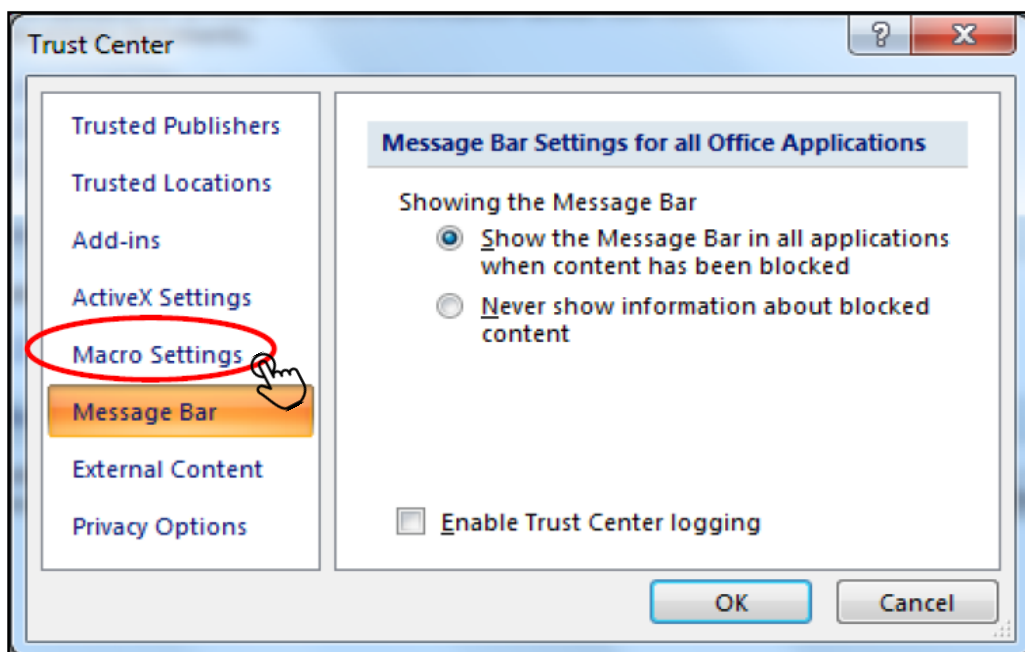


# การตั้งค่าก่อนการติดตั้งโปรแกรม DBD XBRL in Excel

## 3. เลือก การตั้งค่าศูนย์ความเชื่อถือ (Trust Center Settings)



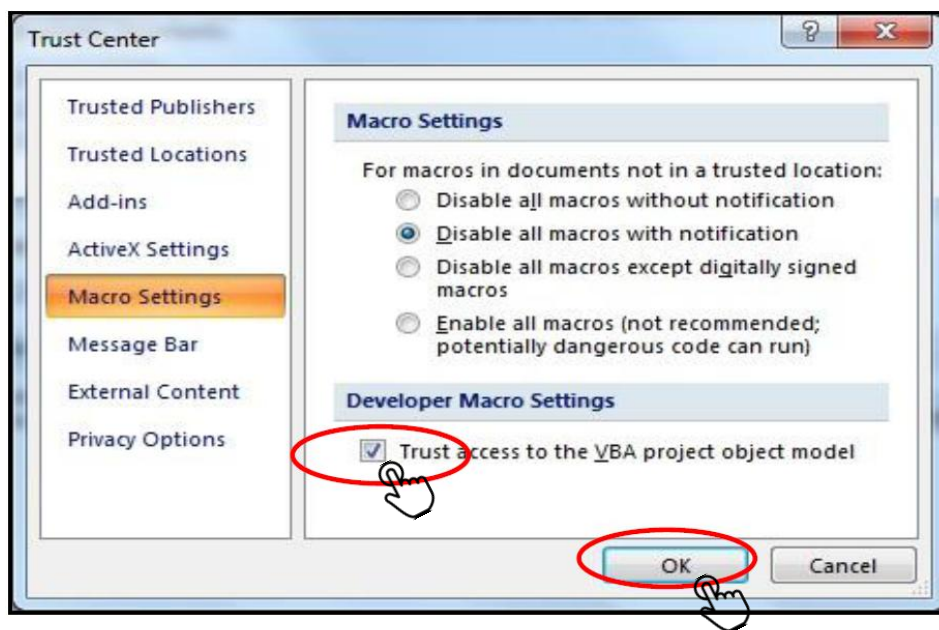
## 4. เลือก การตั้งค่ามาโคร (Macro Settings)





# การตั้งค่าก่อนการติดตั้งโปรแกรม DBD XBRL in Excel

5. กดเลือก ✓ ที่ เชื่อมต่อการเข้าถึงรูปแบบวัตถุของโครงการ VBA (Trust access to VBA project object model) และกด ตกลง (OK)



6. หลังจากติดตั้งตามที่กล่าวมาเรียบร้อยแล้ว สามารถติดตั้งและเปิดใช้โปรแกรม XBRL in Excel ไฟล์ได้ตามปกติ

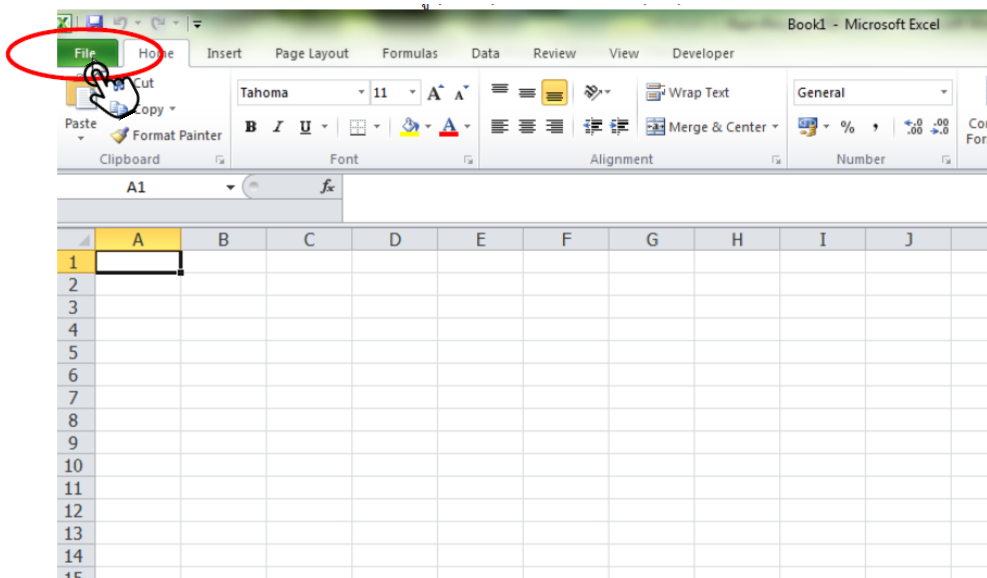




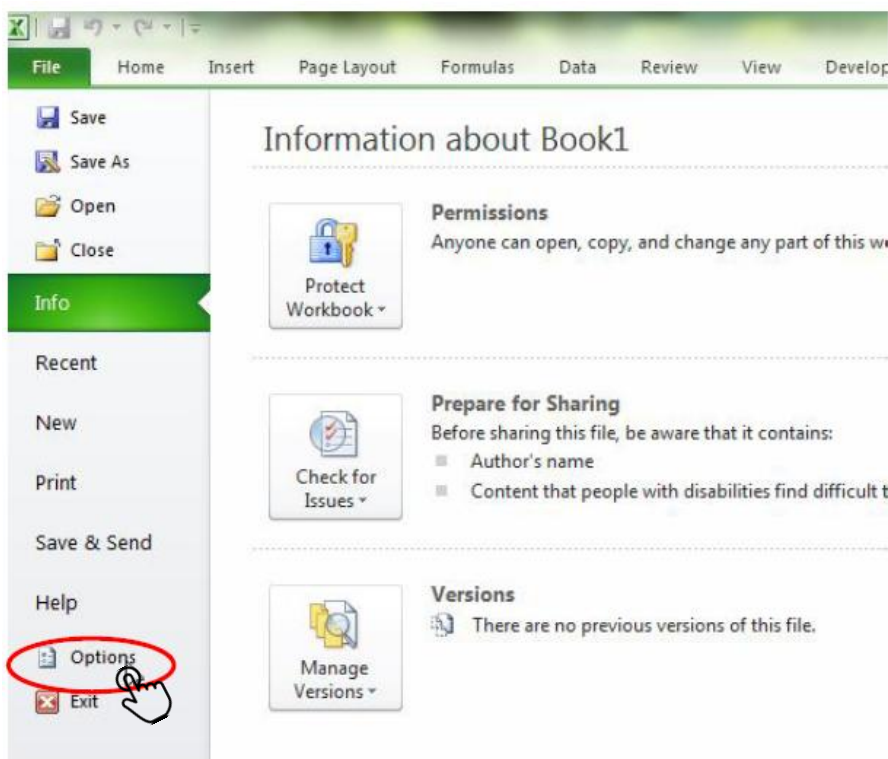
# การตั้งค่าก่อนการติดตั้งโปรแกรม DBD XBRL in Excel

สำหรับ Excel 2010, 2013 และ 2016

1. เปิดโปรแกรม Excel >> ไปที่ เมนู (Menu) >> และกดเลือก ไฟล์ (File)



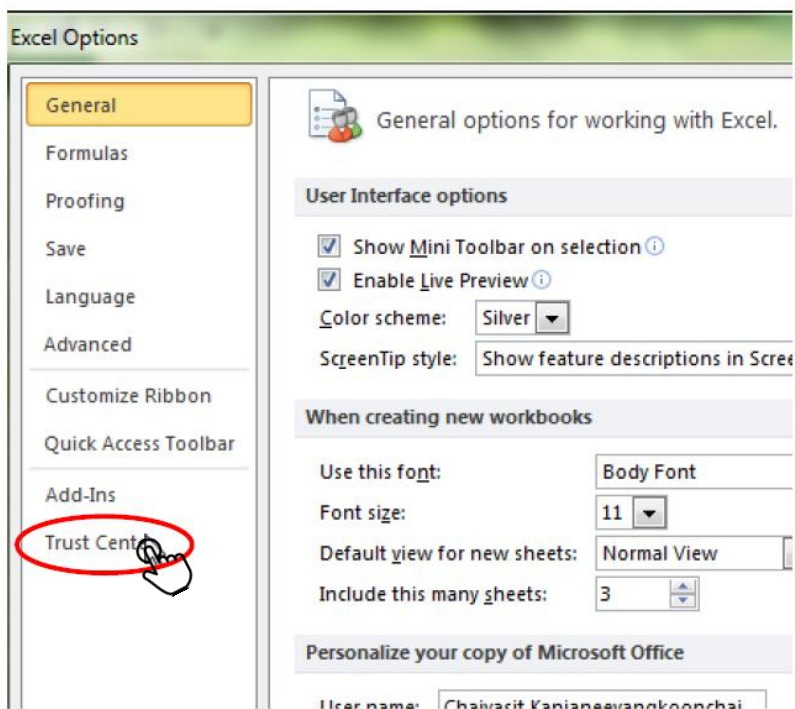
2. กดเลือก ตัวเลือก (Option)



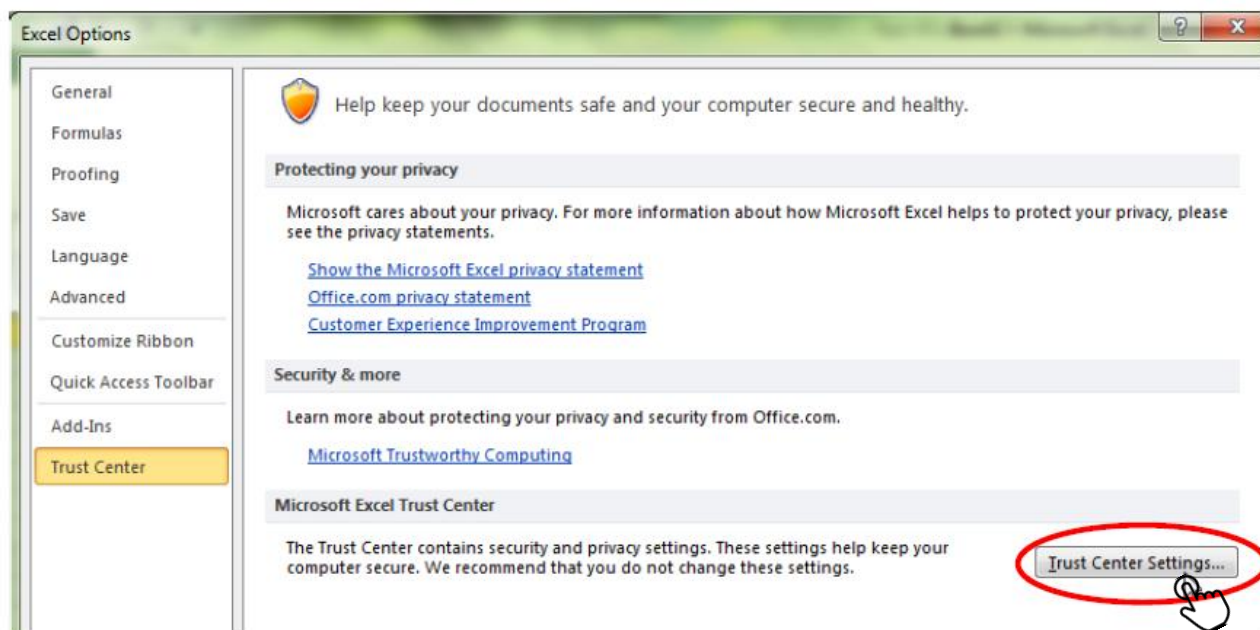


# การตั้งค่าก่อนการติดตั้งโปรแกรม DBD XBRL in Excel

## 3. กดเลือก ศูนย์ความเชื่อถือ (Trust Center)



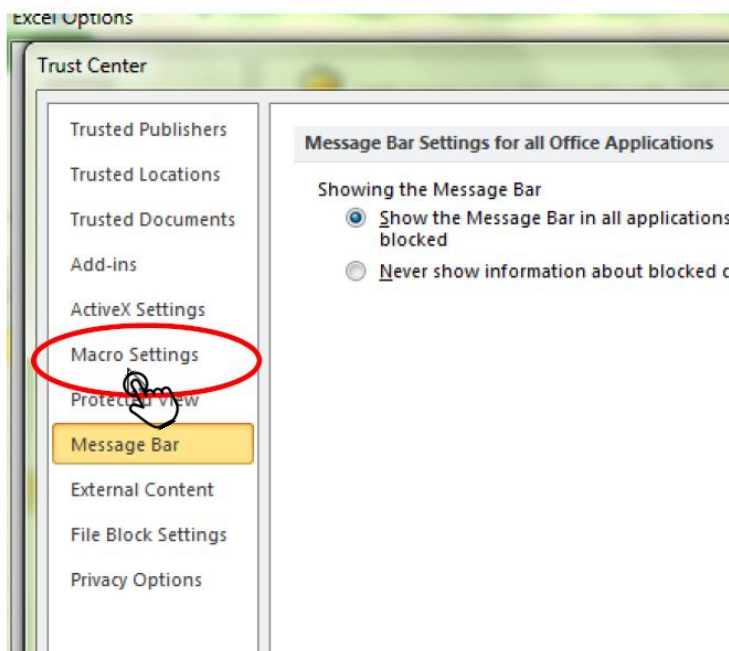
## 4. กดเลือก การตั้งค่าศูนย์ความเชื่อถือ (Trust Center Settings)



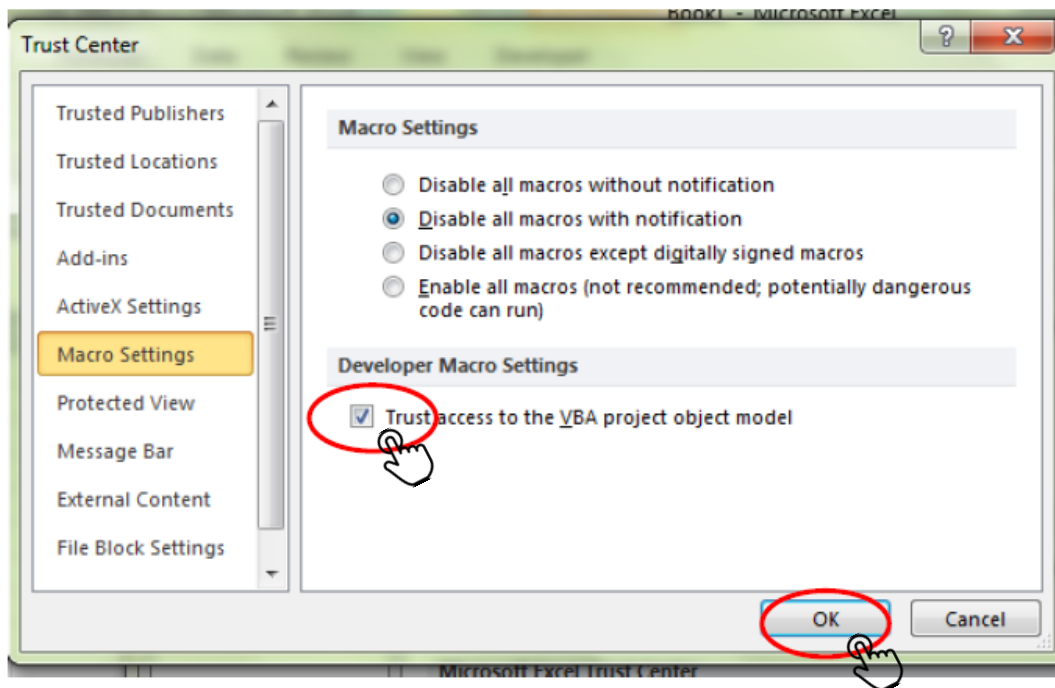


# การตั้งค่าก่อนการติดตั้งโปรแกรม DBD XBRL in Excel

5. กดเลือก การตั้งค่ามาโคร (Macro Settings)



6. กดเลือก ✓ ที่ เชื่อมต่อการเข้าถึงรูปแบบวัตถุของโครงการ VBA (Trust access to VBA project object model) และกด ตกลง (OK)

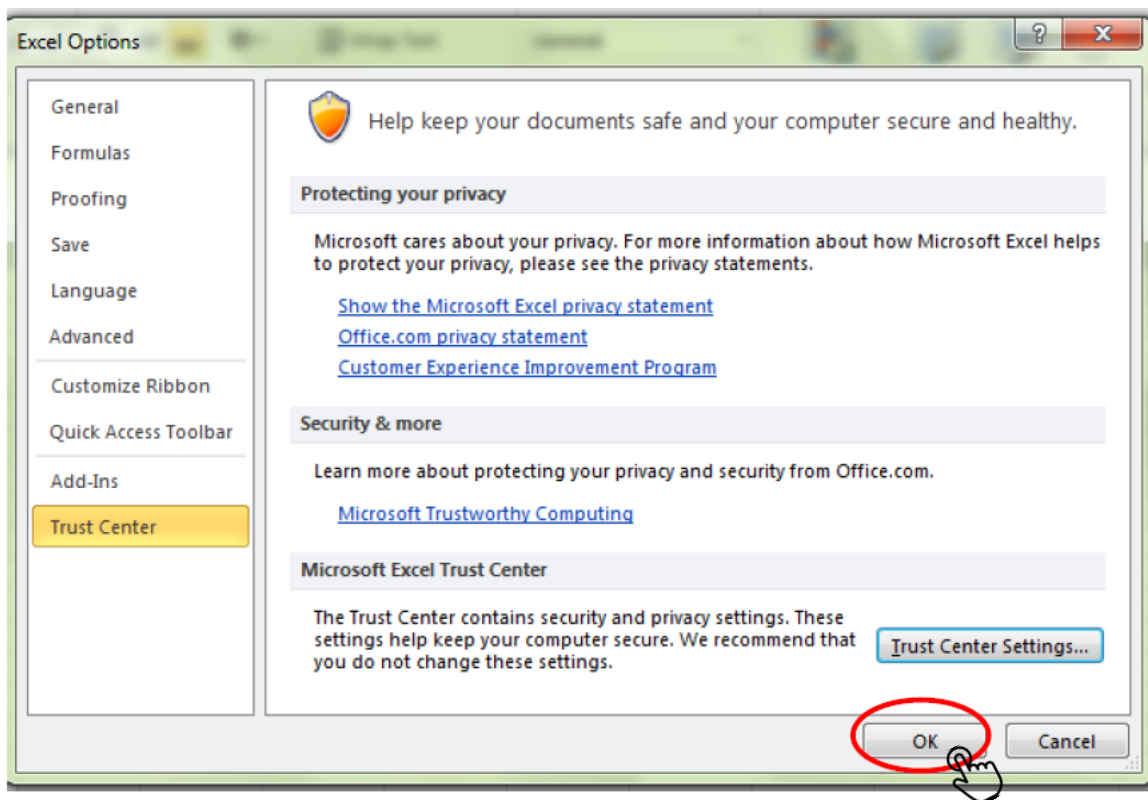






# การตั้งค่าก่อนการติดตั้งโปรแกรม DBD XBRL in Excel

7. กด ตกลง (OK)



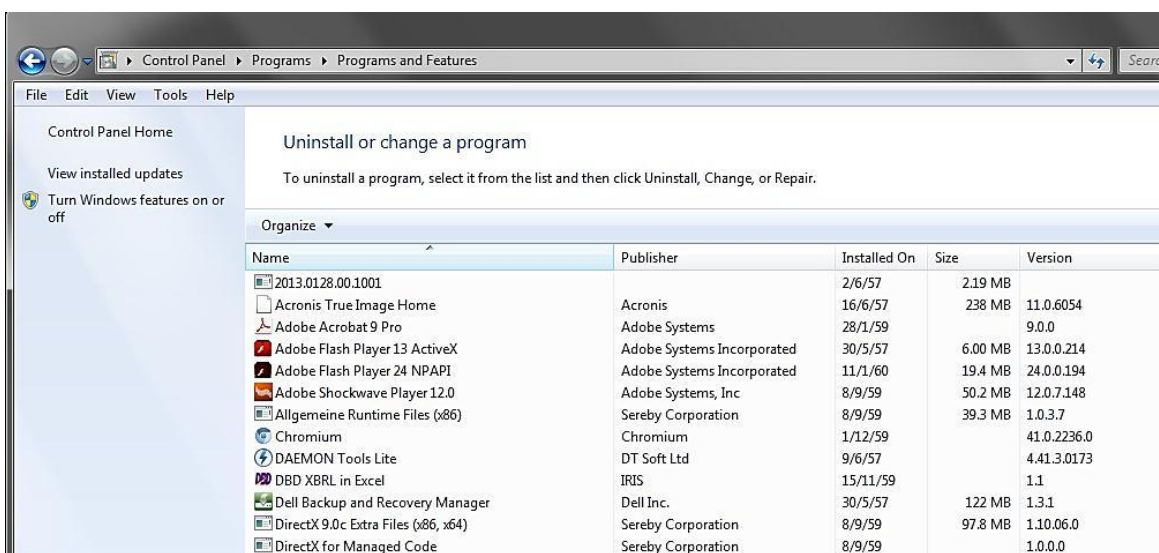
8. หลังจากติดตั้งตามที่กล่าวมาเรียบร้อยแล้ว สามารถติดตั้งและเปิดใช้โปรแกรม XBRL in Excel ไฟล์ได้ตามปกติ



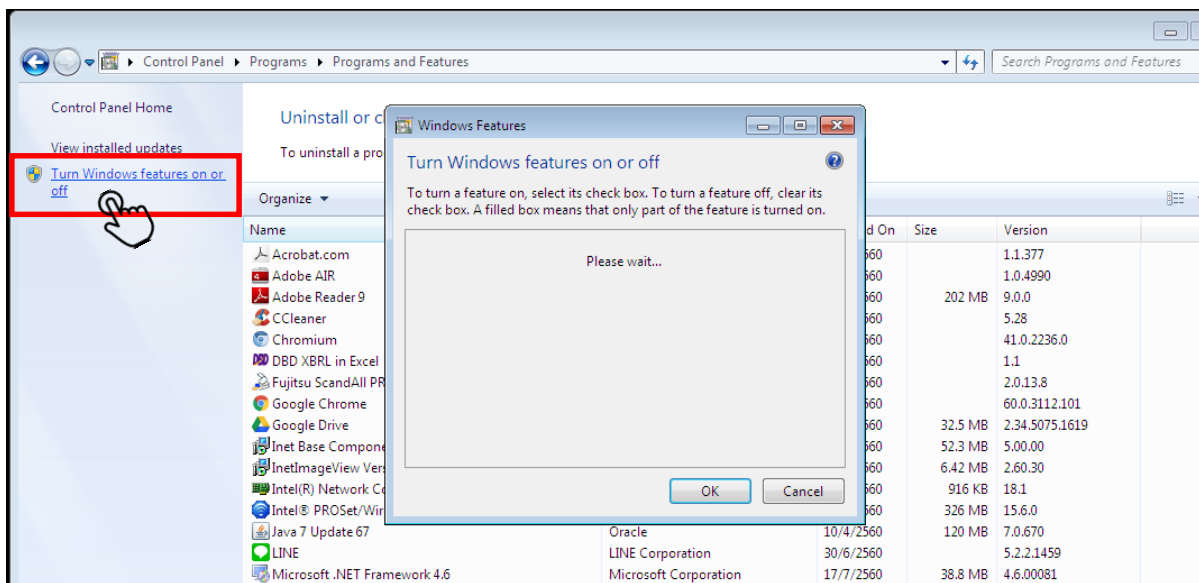
# การตั้งค่าก่อนการติดตั้งโปรแกรม DBD XBRL in Excel

## การตั้งค่า .NET Framework 3.5

1. สำหรับ Windows XP สามารถติดตั้งผ่านโปรแกรม XBRL in Excel ไฟล์
2. สำหรับ Windows 7, 8, และ 10
  1. ไปที่ Control Panel > Programs > Programs and Features



2. ไปที่ Turn Windows features on or off

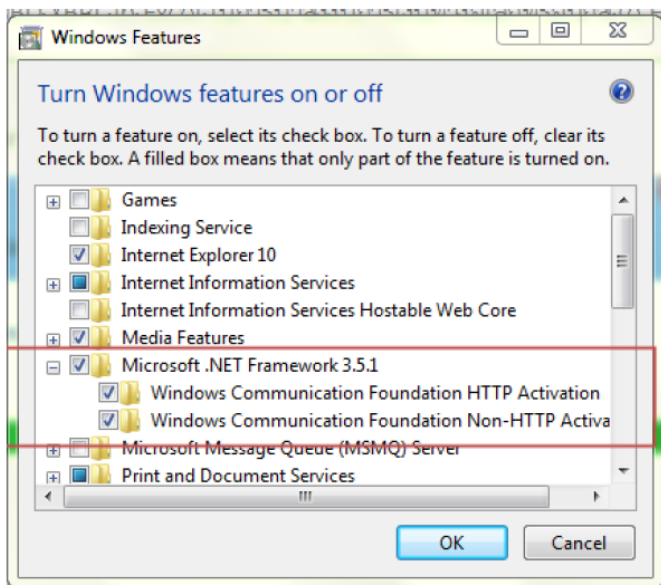




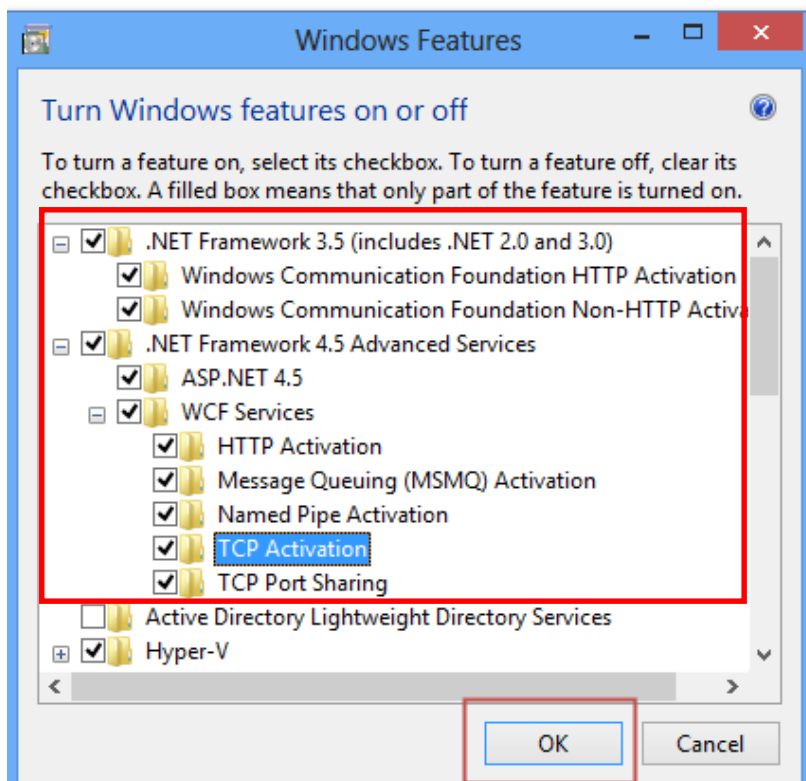
# การตั้งค่าก่อนการติดตั้งโปรแกรม DBD XBRL in Excel

## 3. เปิดใช้งาน .NET Framework

- สำหรับ Windows 7 จะแสดงเฉพาะ 3.5.1



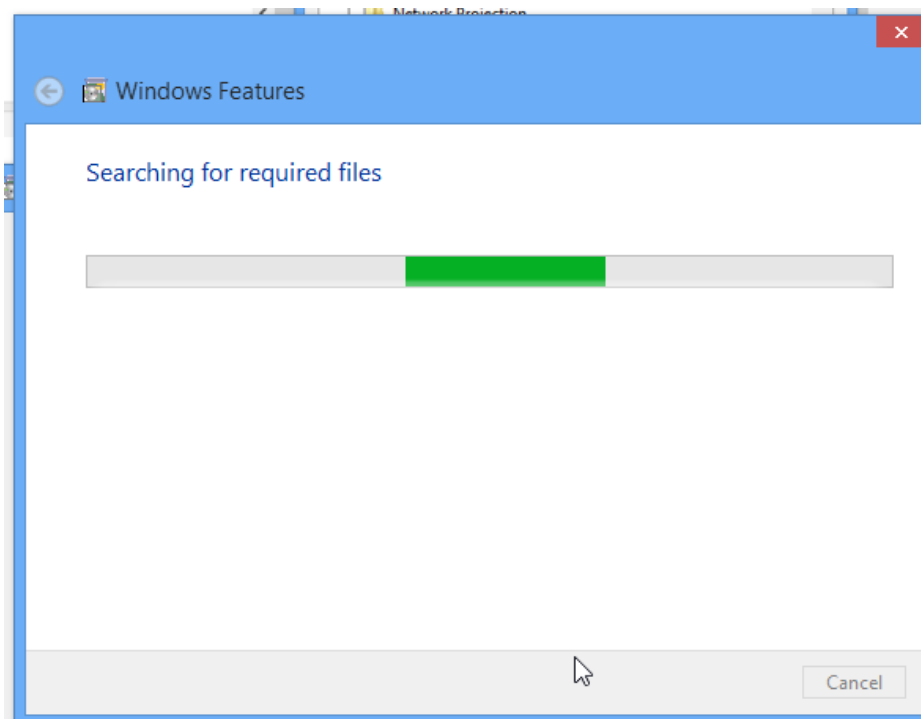
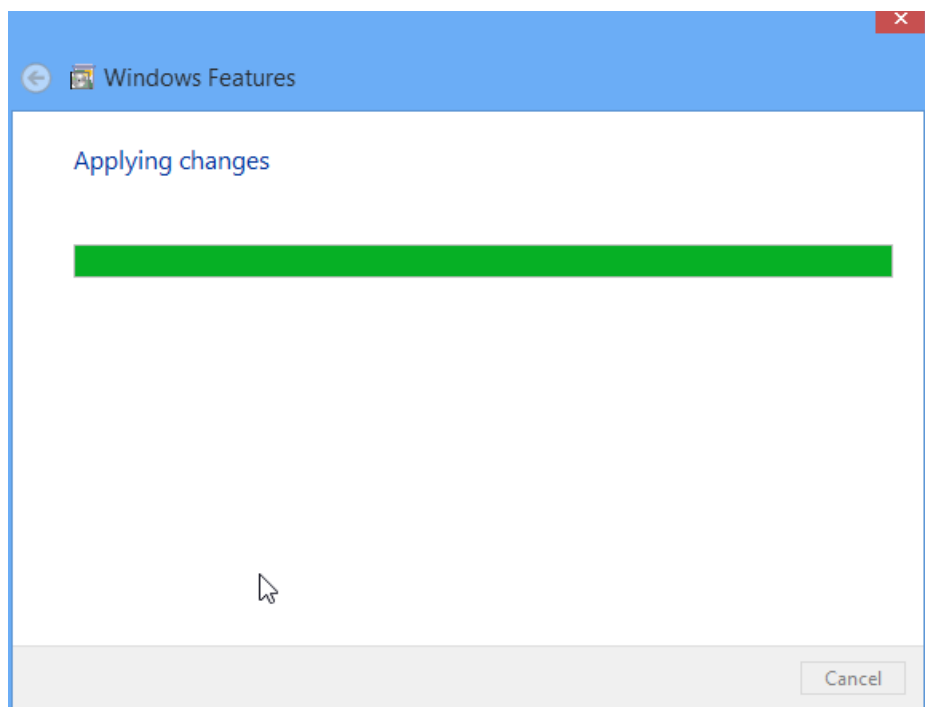
- สำหรับ Windows 8 และ 10 จะแสดง 3.5 และ 4.0 ขึ้นไป ดังนี้





# การตั้งค่าก่อนการติดตั้งโปรแกรม DBD XBRL in Excel

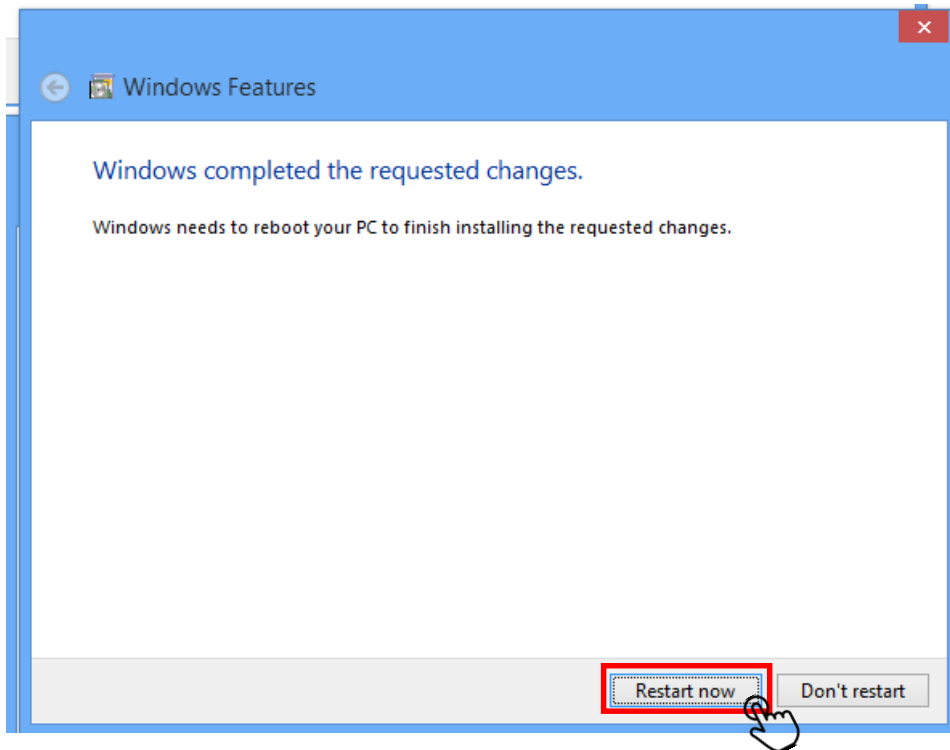
4. หลังจากกด OK ระบบจะทำการดำเนินการ



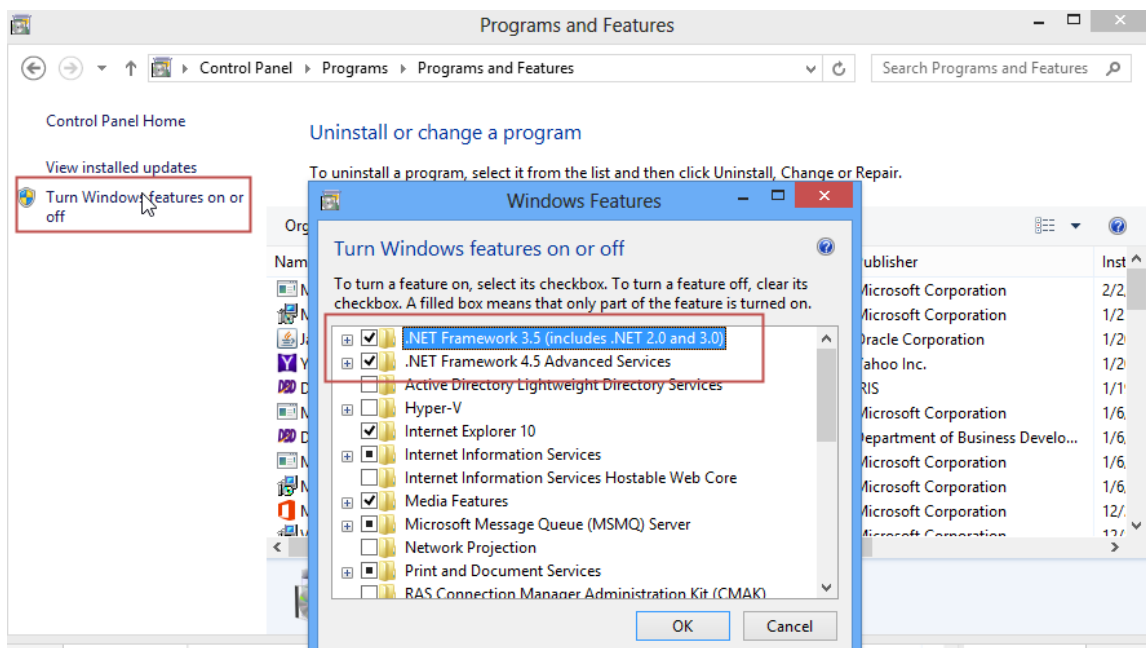


# การตั้งค่าก่อนการติดตั้งโปรแกรม DBD XBRL in Excel

## 5. กด Restart now



## 6. หลังจากระบบ Start เรียบร้อย ทำการตรวจสอบอีกครั้ง







# ขั้นตอนการติดตั้งโปรแกรม DBD XBRL in Excel



## วิธีตรวจสอบคุณสมบัติของเครื่องคอมพิวเตอร์

### 1.คุณลักษณะ Hardware

- CPU ต้องมีสเปคอย่างน้อย 1 GHz or faster 32-bit (x86)
- or 64-bit (x64) processor
- Memory (RAM) **อย่างน้อย 2 GB**
- Hard Disk มีความจุได้ **อย่างน้อย 1 GB**
- Internet Bandwidth ควรมีความเร็ว **อย่างน้อย 2 MBps**

### 2.คุณลักษณะ Software

- Windows Operating System (XP, Vista, 7 or 8)
- Browser Plug in JDK (Java Development Kit) 1.5 or above
- Software Utility: Microsoft Office (2003, 2007 or 2010)
- Web Browser: Google Chrome: Version 25 or above,  
IE: Version 10 or above
- .NET Framework 3.5 or above

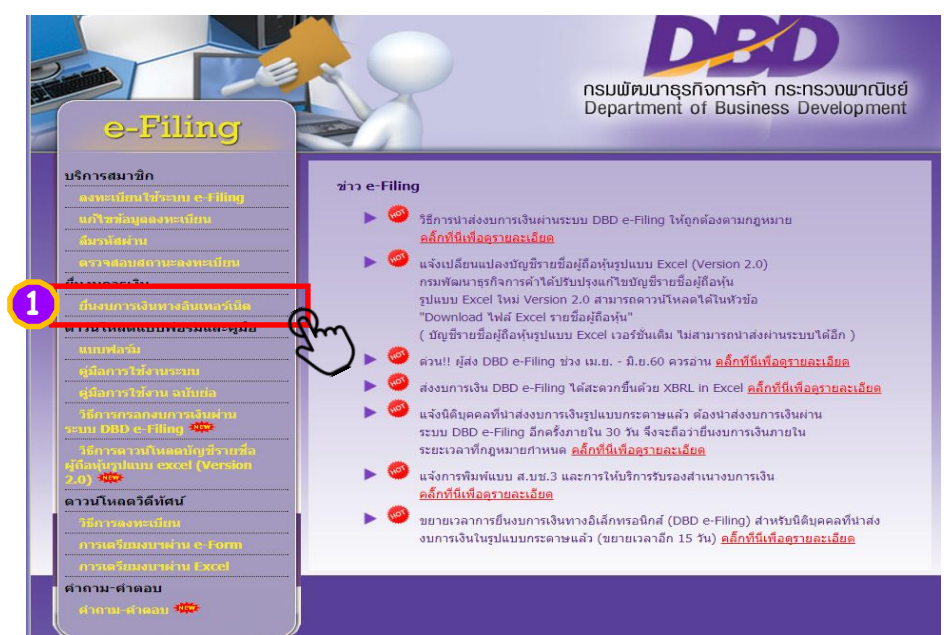
3.ตรวจสอบ **Microsoft Excel** เป็นรุ่น 2003 หรือ 2007 (2010-2013)

4.การติดตั้ง **Microsoft Excel** ต้องติดตั้งแบบมาตรฐาน (Standard Installation)



# การติดตั้งโปรแกรม DBD XBRL in Excel

เข้าเว็บไซต์กรม [www.dbd.go.th](http://www.dbd.go.th) โดยใช้ **Google Chrome** หัวข้อ “บริการออนไลน์” >> “ระบบการนำส่งงบการเงินทางอิเล็กทรอนิกส์ (e-Filing)”



1. คลิกเลือกยื่นงบการเงินทางอินเทอร์เน็ต
2. กรอกเลขทะเบียนนิติบุคคล 13 หลัก / รหัสผ่าน (กำหนดเอง ไม่น้อยกว่า 8 ตัวอักษร แต่ไม่เกิน 12 ตัวอักษร)
3. คลิกเข้าระบบ



# การติดตั้งโปรแกรม DBD XBRL in Excel

1. คลิกหัวข้อ 1 “เตรียมข้อมูล”
2. คลิก “Download ไฟล์ Excel งบการเงิน”

**ระบบ e-Filing**

1 เตรียมข้อมูล      2 นำส่ง      3 ตรวจสอบผล

เตรียมข้อมูลงบการเงินและ/หรือบัญชีผู้ถือหุ้น  
เลือกวิธีการเตรียมข้อมูล

แบบ Online      แบบ Offline

บันทึกงบการเงินผ่าน Web  
บันทึกรายชื่อผู้ถือหุ้นผ่าน Web

Download ไฟล์ Excel งบการเงิน  
Download ไฟล์ Excel รายชื่อผู้ถือหุ้น

ปิดเมนู

ข้อมูลนิติบุคคล

ประเภท : บริษัทจำกัด  
เลขทะเบียน : 0105500002375  
ชื่อ :  
ทดสอบระบบจดทะเบียนนิติบุคคลทางอิเล็กทรอนิกส์ จำกัด

3. คลิกเลือก **Download** โปรแกรม **DBD XBRL in Excel** ให้ตรงกับเครื่องคุณสมบัติของเครื่องคอมพิวเตอร์

**คำแนะนำ**

- Hardware
  - CPU หรือโปรเซสเซอร์ 1 GHz or faster 32-bit(x86) or 64-bit(x64) processor
  - Memory(RAM) อย่างน้อย 2 GB
  - Hard Disk Drive อย่างน้อย 1 GB
  - Internet Bandwidth อย่างน้อย 2 MBps
- Software
  - Windows Operating System (XP, 7 or 8)
  - Browser Plug in JDK (Java Development Kit) 1.5 or above
  - Microsoft Office (2003, 2007 or 2010)
  - Web Browser: Google Chrome: Version 25 or above, IE: Version 10 or above
  - .NET Framework 3.5 SP1
- วิธีดาวน์โหลด Microsoft Excel 2003 หรือ 2007 (ดูจาก 2007) เมื่อคลิกบนตัวอักษรสีฟ้า
- กรณีใช้ Microsoft Excel 2003 ให้ทำตามขั้นตอน (Standard installation)

DBD XBRL in Excel เวอร์ชัน 1.1			
ลำดับที่	เวอร์ชัน MS Office	ระบบปฏิบัติการ	Download
1	Excel 2003	Windows Xp	<a href="#">Download</a>
2	Excel 2007 หรือสูงกว่า	Windows 7	<a href="#">Download</a>
		Windows 8, Windows 10	<a href="#">Download</a>
3	Excel 2007 หรือสูงกว่า	Windows 7 หรือสูงกว่า ( สำหรับผู้ที่เคยติดตั้งแล้ว และมีปัญหาในสอฉบับนี้ 29 กุมภาพันธ์ )	<a href="#">Download</a>

หมายเหตุ : ไมโครซอฟท์ (Microsoft) ไม่สนับสนุนผลิตภัณฑ์ Excel 2003 บน Windows 7 ขึ้นไป (link)

เอกสารเพิ่มเติม		
ลำดับที่	เอกสาร	Download
1	คู่มือการตั้งค่าก่อนการใช้งาน DBD XBRL in Excel	<a href="#">Download</a>

\*กรุณาก่อนติดตั้ง (Uninstall) DBD XBRL in Excel V.1.0 ก่อน

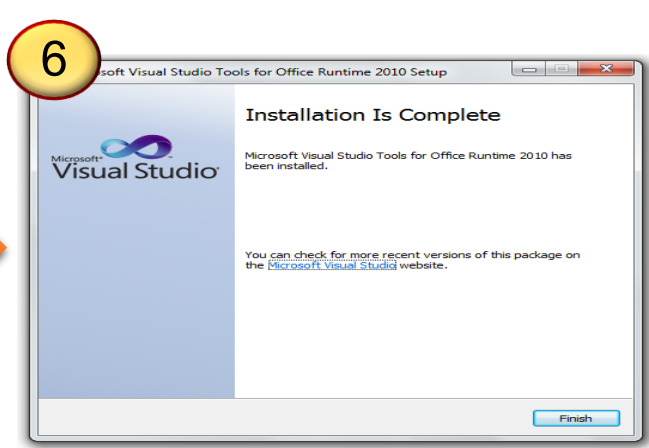
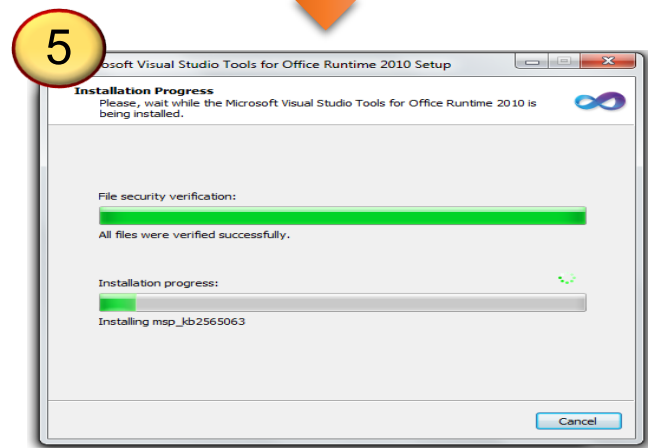
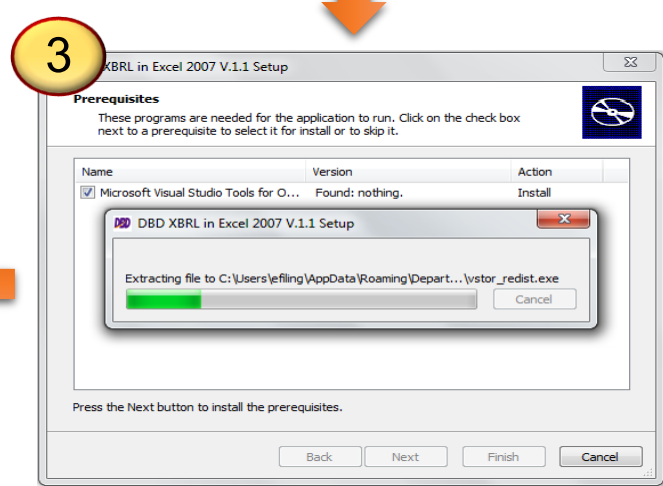
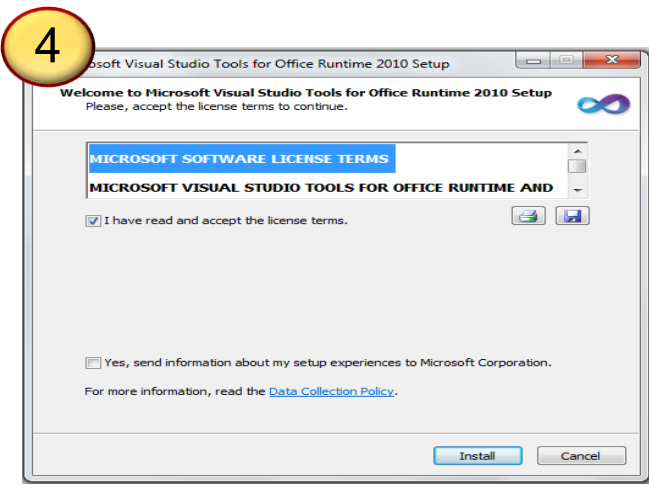
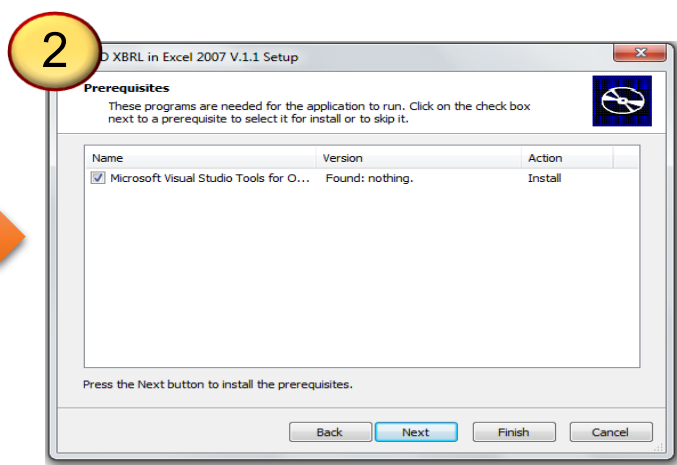
สำหรับผู้ใช้ Windows XP กับ Excel 2003 ให้ทำการติดตั้ง Service Pack 3 ก่อน

Service Pack 3 : [link1](#) [link2](#) (สำหรับ)



# ขั้นตอนการติดตั้งโปรแกรม DBD XBRL in Excel

## การติดตั้งโปรแกรม DBD XBRL in Excel

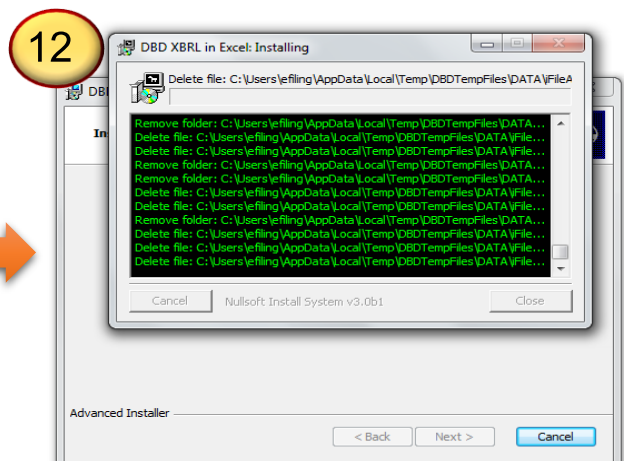
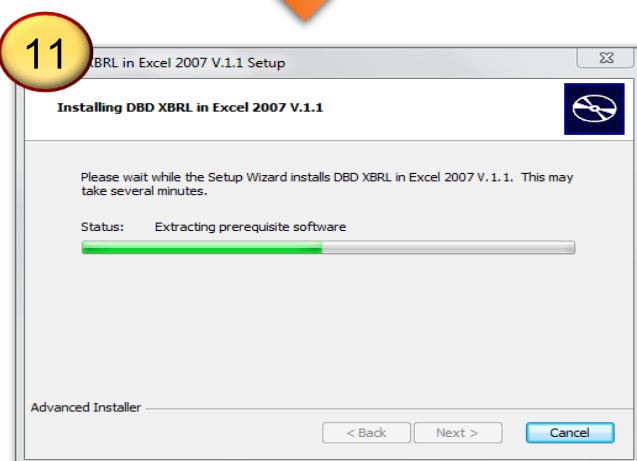
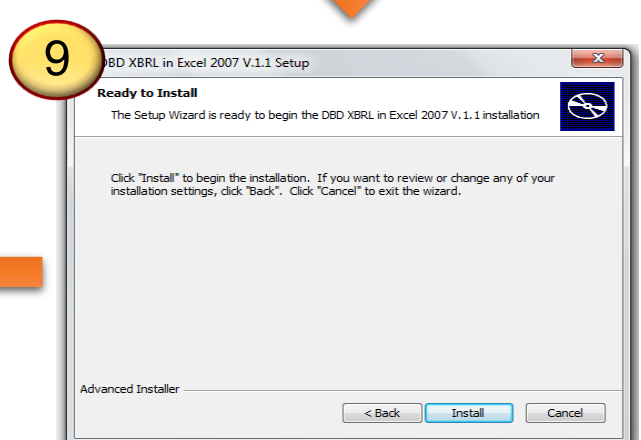
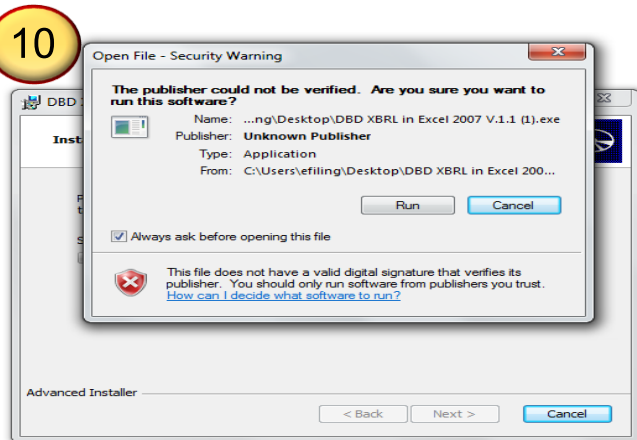
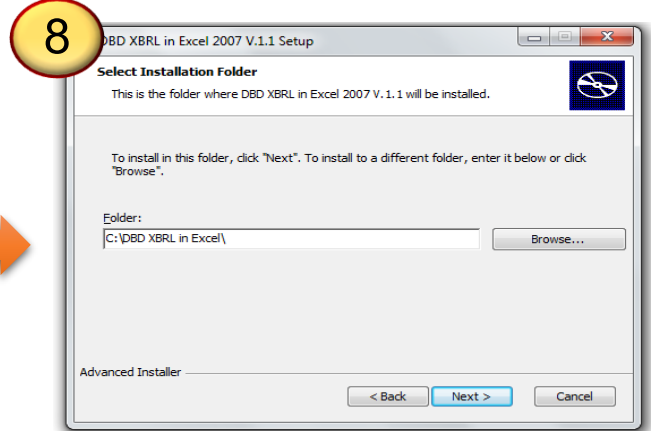






# ขั้นตอนการติดตั้งโปรแกรม DBD XBRL in Excel

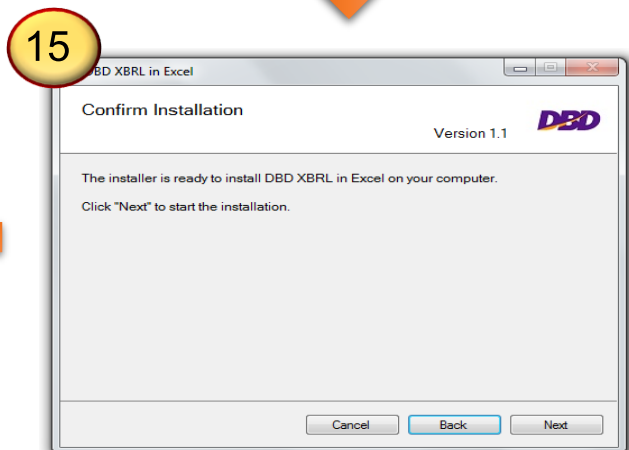
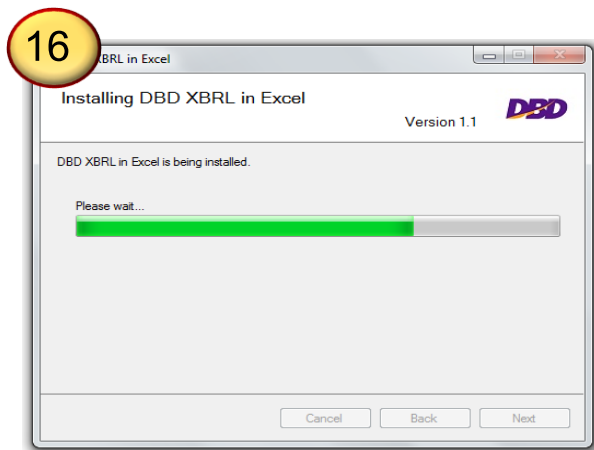
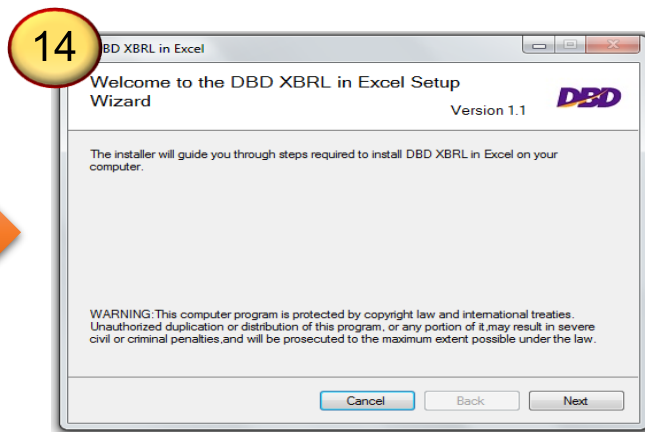
## การติดตั้งโปรแกรม DBD XBRL in Excel (ต่อ)





# ขั้นตอนการติดตั้งโปรแกรม DBD XBRL in Excel

## การติดตั้งโปรแกรม DBD XBRL in Excel (ต่อ)



18

หลังจากติดตั้งโปรแกรม DBD XBRL in Excel เสร็จเรียบร้อยแล้ว จะมี Icon โปรแกรม DBD XBRL in Excel ปრაกฏบนหน้าจอคอมพิวเตอร์ (Desktop)



# ช่องทางติดต่อสอบถาม

## ติดต่อสอบถามบริการระบบ DBD e-Filing

ที่	รายละเอียด	หน่วยงาน/เบอร์ติดต่อ
1	ให้คำปรึกษาเกี่ยวกับการใช้งานระบบ <b>DBD e-Filing</b> เช่น - การสมัครขอรับ <b>Username</b> และ <b>Password</b> - การกรอกงบการเงิน - การแก้ไขบบกพร่อง	กองข้อมูลธุรกิจ กรมพัฒนาธุรกิจการค้า <b>e-mail : <a href="mailto:efiling.training@gmail.com">efiling.training@gmail.com</a></b> โทร : 02 547 4376-77, 02 547 4390 และ 02 547 4391
2	ให้คำปรึกษา แนะนำเกี่ยวกับการเลือกรูปแบบมาตรฐานการรายงานทางการเงิน, จัดกลุ่มข้อบัญญัติให้ถูกต้องตามรูปแบบงบการเงิน <b>DBD e-Filing</b>	1. กองกำกับบัญชี สอบถามเกี่ยวกับผู้ทำบัญชี ( <b>e-Accountant</b> ) โทร : 02 547 4407  2. กองตรวจสอบบัญชี สอบถามเกี่ยวกับงานอนุญาต ( <b>e-Permit</b> ) ได้แก่ - การขออนุญาตเก็บรักษาบัญชีและเอกสารฯ ไว้ ณ ที่อื่น - แบบแจ้งบัญชีหรือเอกสารฯ สูญหายหรือเสียหาย - การขออนุญาตเปลี่ยนรอบปีบัญชี - การส่งมอบบัญชีและเอกสารฯ (กรณีเลิกประกอบธุรกิจ โดยมีได้มีการชำระบัญชี) โทร : 02 547 4417
3	ให้คำปรึกษาด้านเทคนิคของระบบ <b>DBD e-Filing</b> เช่น - ไม่ได้รับ <b>Activate Code</b> - การติดตั้งโปรแกรม <b>XBRL in Excel</b> - สถานะการนำส่งงบการเงิน "รออนุมัติ" - <b>error</b> "กรุณาตรวจสอบการเชื่อมต่ออินเทอร์เน็ต"	กองพัฒนาระบบงานสารสนเทศ <b>e-mail : <a href="mailto:itcenter@dbd.go.th">itcenter@dbd.go.th</a></b> โทร : 02 547 4381-84
4	ให้คำปรึกษาเกี่ยวกับการเปรียบเทียบปรับ	สำนักกฎหมาย โทร : 02 547 4485
5	ให้บริการขอตรวจเอกสาร การขอสำเนาเอกสารพร้อมคำรับรอง	ส่วนบริการข้อมูลธุรกิจ โทร : 02 547 4368
6	ให้คำปรึกษาเกี่ยวกับผู้สอบบัญชีรับอนุญาต	สภาวิชาชีพบัญชีในพระบรมราชูปถัมภ์ โทร : 02 685 2500 <b>e-mail : <a href="mailto:fap@fap.or.th">fap@fap.or.th</a></b>