

# ULTIMA<sup>®</sup> X5000



WE KNOW WHAT'S AT STAKE.

*NOUS SAVONS QUE VOUS EN  
AVEZ ASSEZ DE...*



« DEVOIR COUPER  
L'ALIMENTATION AVANT DE  
CHANGER UNE CELLULE »

« SE RAPPELER COMMENT  
CALIBRER CET APPAREIL »

« DEVOIR TIRER AUTANT DE CÂBLES  
À CHAQUE INSTALLATION D'UN  
DÉTECTEUR DE GAZ... »

« VOUS DEMANDER SI LE DÉTECTEUR  
DE GAZ FONCTIONNE »



*VOUS NE POUVIEZ  
RIEN Y FAIRE...  
JUSQU'À AUJOURD'HUI*

« PERDRE VOTRE  
AIMANT... VOUS  
AVEZ D'AUTRES  
PROBLÈMES PLUS  
IMPORTANTES »



# DESIGN FLAMBANT NEUF

**MSA**  
The Safety Company



ÉTAT DE LA CONNEXION  
BLUETOOTH®



INDICATEUR  
DE FONCTION-  
NEMENT ACTIF

JAUGE DE LECTURE  
DES GAZ ET BARRE DE  
PROGRESSION

LED D'ÉTAT LUMINEUSE

INDICATEURS D'ÉTAT DE L'INSTRUMENT



Alimentation



Fault



Alarme

## RESTEZ CONNECTÉ. TRAVAILLEZ PLUS INTELLIGEMMENT.

- Technologie sans fil Bluetooth
- Vérifiez l'état et recevez des alertes jusqu'à 23 m (75 pieds) de distance
- Modifiez les paramètres, les valeurs de consigne et les alarmes
- Démarrez le calibrage et visualisez sa progression
- Réduisez le temps de réglage d'au moins 50 %



X/S Connect App

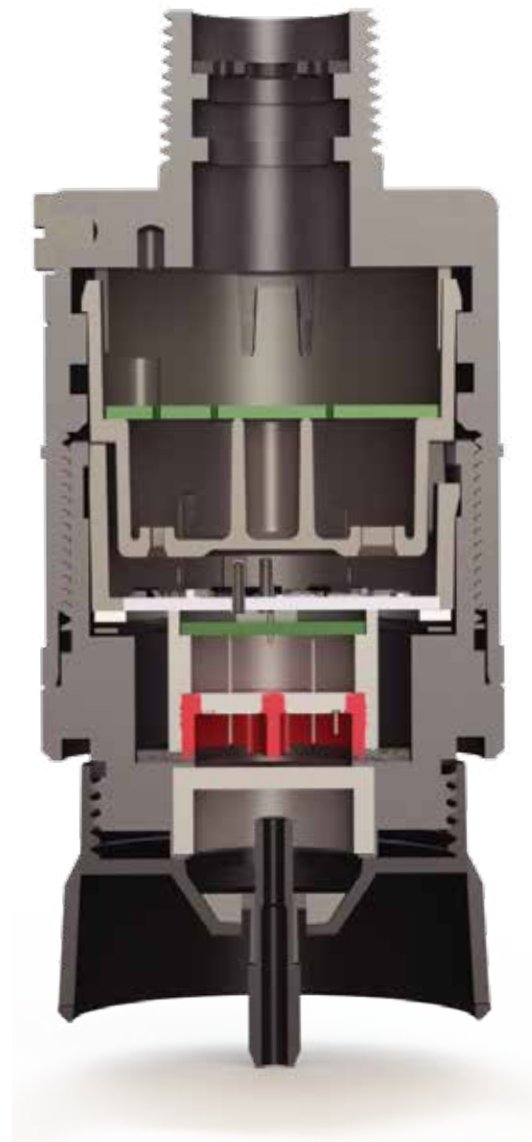
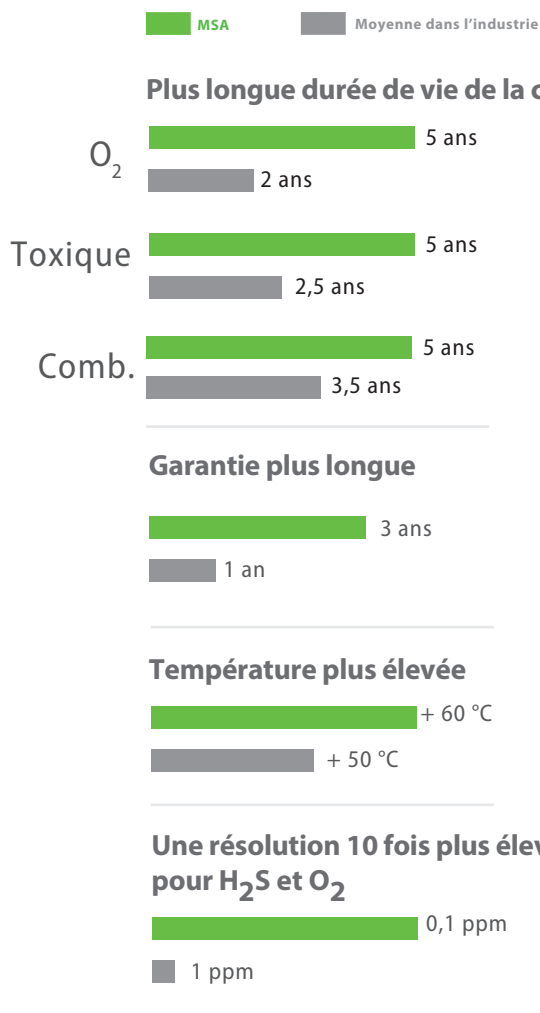


[MSAsafety.com](http://MSAsafety.com)

# TECHNOLOGIE DE CELLULES AVANCÉE

Jusqu'à **1 AN ET DEMI** entre deux calibrages !

**XCell**<sup>®</sup>  
S E N S O R S



\* Les données peuvent varier en fonction des gaz et des configurations

# « RECALIBRER » VOS ATTENTES



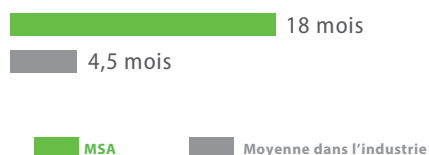
## Compensation Environnementale Adaptative (CEA)

Fonctionnement parfait

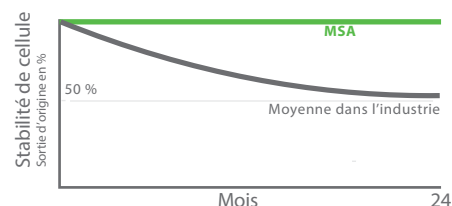


Contrôles automatiques 4 fois par jour

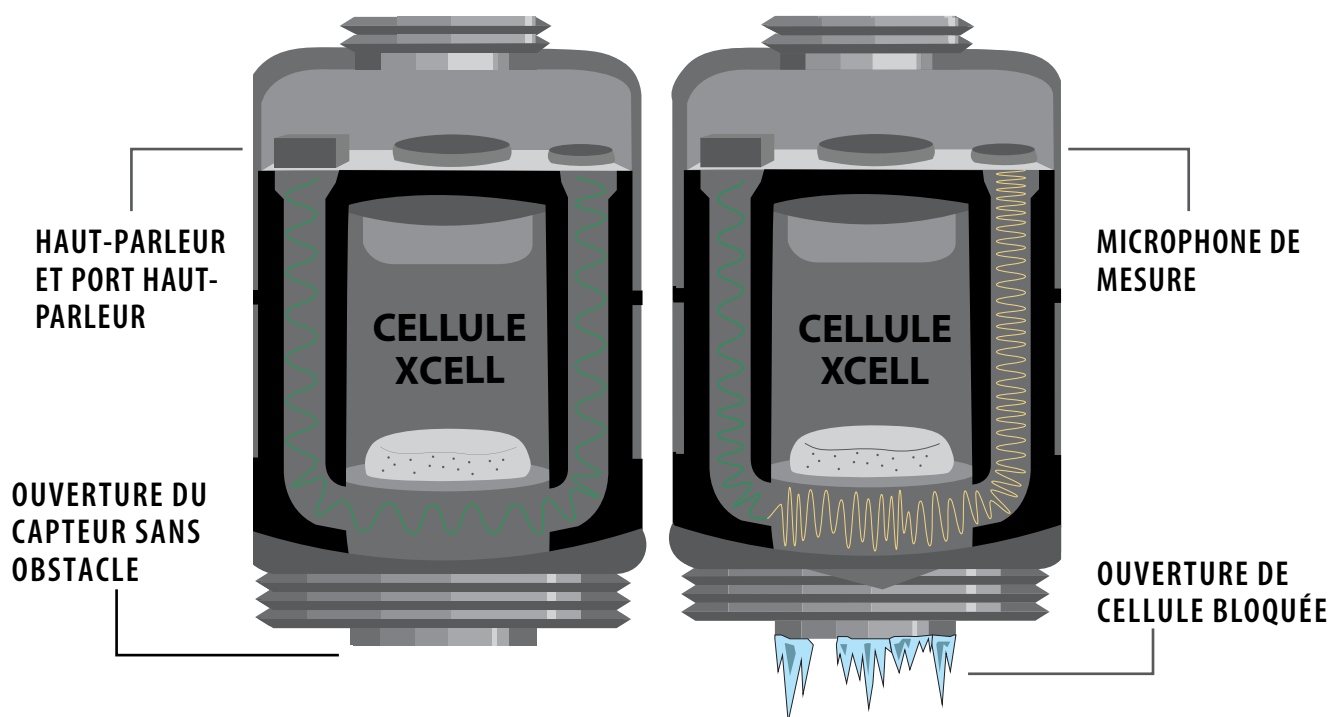
Cycles de calibrage plus longs



Meilleure stabilité (réduction de la dérive)



## Surveillance de diffusion (SD)



La surveillance de la diffusion vous avertit lorsque le couvercle d'une cellule est bloqué et la rend incapable de détecter les gaz. Elle utilise un concept mécanique acoustique propre et des algorithmes pour mesurer le son à l'entrée de la cellule. Si l'entrée est obstruée par de la glace par exemple, la différence de son est détectée et l'unité se met en défaut. Une fois l'obstruction éliminée, la surveillance de diffusion le détecte et revient à un fonctionnement normal.

\*TruCal disponible sur les cellules XCell CO et H2S

# FAIRE PLUS AVEC MOINS

## MISE À NIVEAU FACILE

Encombrement et câblage identiques à la série ULTIMA® X

Capacité de détection double pour toutes les combinaisons de cellules

SUPPORT DE MONTAGE POUR TUBE INTÉGRAL 2"

FILS NPT 3/4" OU M25

CELLULES DOUBLES ET SORTIES ANALOGIQUES

INTERFACE TACTILE POUR UNE UTILISATION SANS OUTILS

Cellules numériques pour combustibles, gaz toxiques et oxygène

FIXATION D'ÉTIQUETTE

OPTIONS DE MENU EN PLUSIEURS LANGUES

FOURNI PAR

**XCell**  
SENSORS

ET

**TruCal**  
PLATFORM

**SafeSwap**®

Remplacez les cellules rapidement et de manière sûre sans avoir à éteindre l'instrument



# PERTINENT... AUCUNE EXCEPTION



DURÉE DE VIE PRÉVUE



GARANTIE



BREVETS

## Économisez grâce à nous\*

Installation	30%	~\$7,000
Annuelles Maintenance	50%	~\$1,500
Sur toute la durée de vie du produit	75%	~\$15k

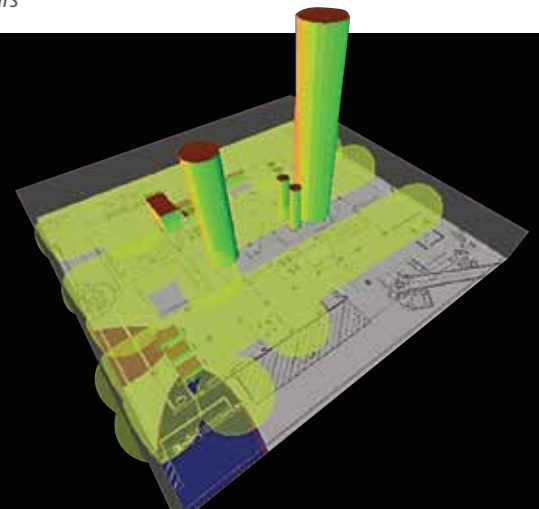
**Demandez une comparaison des coûts de possession**

*\* Basé sur 10 cellules et 2 cellules/transmetteurs*

## Des questions à propos de l'emplacement des cellules ?

Le nouveau service de cartographie de flammes et de gaz de MSA allie 150 ans d'expérience dans la détection de gaz à la technologie 3D afin de vous aider à maximiser l'efficacité de chacune de vos cellules.

Suivez ce lien ou scannez-le pour plus d'informations : [MSAsafety.com/gas-mapping](https://MSAsafety.com/gas-mapping)



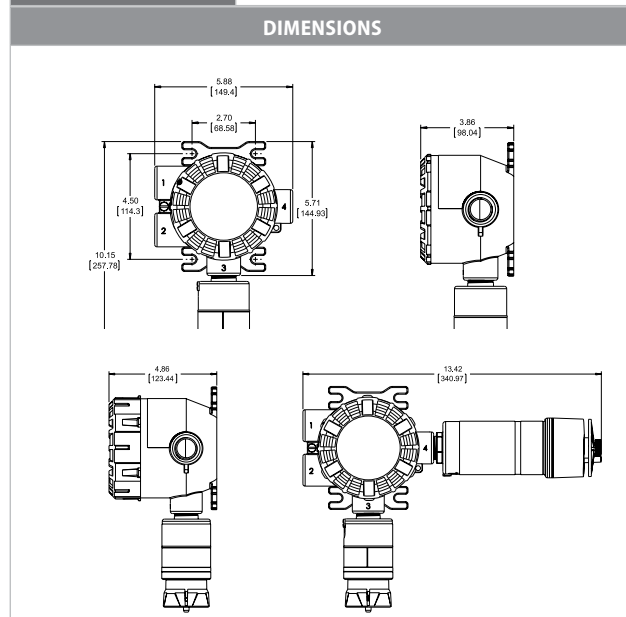
# Détecteur de gaz ULTIMA® X5000

## Caractéristiques



CARACTÉRISTIQUES DU PRODUIT	
<b>TYPE DE CELLULE DE GAZ COMBUSTIBLE</b>	Perle catalytique (Comb XCell) Infrarouge (XIR Plus)
<b>TYPE DE CELLULE DE GAZ TOXIQUE ET OXYGÈNE</b>	Dioxyde de carbone CO <sub>2</sub> (XIR Plus) Monoxyde de carbone CO (Xcell Toxic) Monoxyde de carbone CO H <sub>2</sub> Résistant (Xcell Toxic) Acide sulfhydrique H <sub>2</sub> S (XCell Toxic) Oxygène O <sub>2</sub> (Xcell O <sub>2</sub> ) Dioxyde de soufre SO <sub>2</sub> (XCell SO <sub>2</sub> )
<b>PLAGES DE MESURE DE LA CELLULE</b>	Combustible : 0-100 % LIE CO <sub>2</sub> : 0-2 %, 0-5 % vol. CO : 0-100, 0-500, 0-1 000 ppm Résistance au CO H <sub>2</sub> : 0-100 ppm H <sub>2</sub> S : 0-10, 0-50, 0-100 ppm O <sub>2</sub> : 0-25 % SO <sub>2</sub> : 0-25 ppm
<b>DURÉE DE VIE HABITUELLE DE LA CELLULE</b>	5 ans – cellules XCell 10 ans - infrarouge
<b>CLASSIFICATION DES HOMOLOGATIONS</b>	<b>Divisions (États-Unis/Canada)</b> Classe I, II, III; Div 1&2, T4/T5/T6; <b>Zones (mondial)</b> Ex db nA IIC T5 Gb (classe I, zone 1/ zone 2) Ex tb IIIC T85°C Db (classe II, zone 21) <b>Indice de protection du boîtier</b> Type 4X, IP66 <i>Les marquages dépendent des composants. Voir le manuel pour les marquages spécifiques des composants.</i>
<b>GARANTIE</b>	Transmetteur X5000 : 2 ans XIR PLUS : 10 ans : source, 5 ans : électronique Cellules XCell : 3 ans
<b>HOMOLOGATIONS</b>	CSA, ATEX, IECEx, INMETRO, DNV-GL Marine, marquage CE. Conforme à C22.2 n° 152, FM 6320 RED, FCC, convient pour SIL 2
CARACTÉRISTIQUES ENVIRONNEMENTALES*	
<b>PLAGE DE TEMPÉRATURE DE FONCTIONNEMENT</b>	XCell : -40 °C à +60 °C XIR PLUS : -40 °C à +60 °C <i>(peut varier en fonction du gaz, voir le manuel)</i>
<b>PLAGE DE TEMPÉRATURE DE STOCKAGE</b>	-40 °C à +60 °C
<b>HUMIDITÉ RELATIVE (SANS CONDENSATION)</b>	10-95 % (XCell Toxics et O <sub>2</sub> ) 0-95 % (Comb XCell) 15-95 % (XIR PLUS)

CARACTÉRISTIQUES MÉCANIQUES	
<b>PUISSANCE D'ENTRÉE</b>	11 à 30 V CC, 3 fils, < 5 W nominal
<b>SORTIE DU SIGNAL</b>	Source de courant Dual 4-20 mA, HART
<b>BLUETOOTH (FACULTATIF)</b>	Bluetooth à basse consommation (BLE) v4.3 ou supérieur
<b>PARAMÈTRES DE RELAIS</b>	5 A @ 30 V CC ; 5 A @ 220 V CA (3X) SPDT – défaut, avertissement, alarme
<b>MODE RELAIS</b>	Commun, discret, avertisseur
<b>PLEINE PUISSANCE NOMINALE (AVEC RELAIS)</b>	XIR PLUS 6,7 W XCell Comb 4,9 W XCell Toxic et O <sub>2</sub> 2,8 W XIR PLUS et XCell Comb 10,9 W XIR PLUS et XCell Toxic et O <sub>2</sub> 7,0 W Dual XIR PLUS 11,6 W Dual XCell Toxic et O <sub>2</sub> 3,6 W Dual Comb XCell 10,6 W Dual Comb XCell et Xcell Toxic et O <sub>2</sub> 5,3 W
<b>DIRECTIVE CEM</b>	Conforme aux normes EN 50270, EN 61000-6-4, EN 61000-6-3
<b>AFFICHAGE</b>	Organic LED (multilingue) avec rapport de contraste (2 000:1) et angle de vue 160°
<b>HART</b>	HART 7, langage de description d'appareil HART disponible
<b>SURVEILLANCE DE DÉFAUT</b>	Tension d'alimentation faible, erreur de somme de contrôle RAM, erreur de somme de contrôle flash, erreur EEPROM, erreur du circuit interne, relais, configuration invalide de la cellule, défauts de la cellule, défauts de calibrage, système général
<b>CÂBLAGE EXIGENCES</b>	Câble trifilaire blindé (cellule unique) ou câble quadrifilaire blindé (cellule double) <i>Référez-vous au manuel pour les distances de montage et pour le calibrage des fils.</i>



Remarque : ce bulletin ne contient qu'une description générale des produits présentés. Même si l'utilisation et les performances sont décrites, les produits ne doivent en aucun cas être utilisés par des personnes non formées ou non qualifiées. Ils ne doivent pas non plus être utilisés avant d'avoir lu attentivement et compris les instructions/le manuel d'utilisation qui contient des informations détaillées sur l'utilisation conforme et l'entretien des produits, y compris tous les avertissements ou mises en garde fournis. Les spécifications sont sujettes à modification sans notification préalable.

MSA est présente dans plus de 40 pays à travers le monde. Pour trouver un bureau MSA à proximité de chez vous, veuillez vous rendre sur [MSAsafety.com/offices](http://MSAsafety.com/offices).