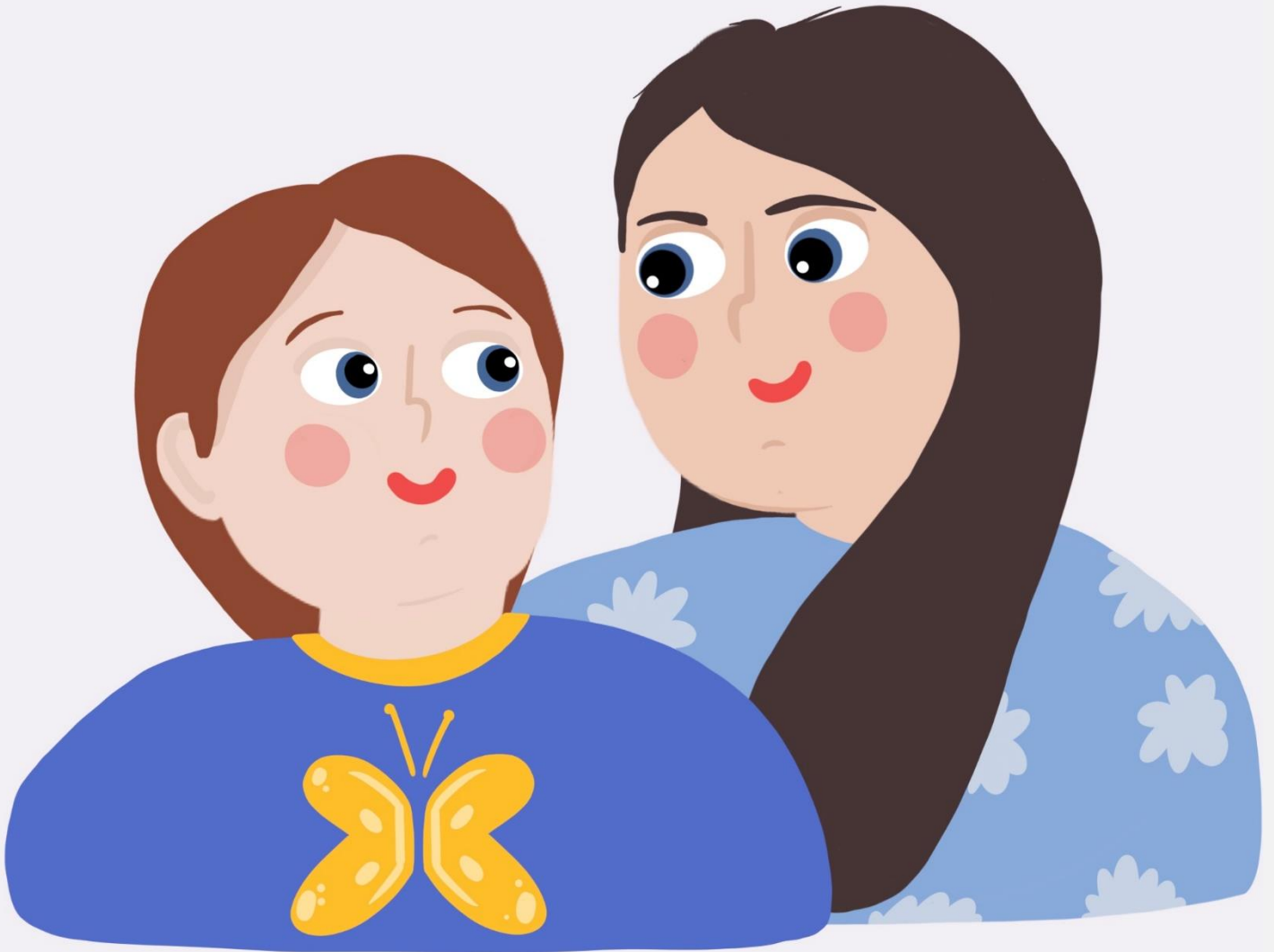


ERIN a LEILA
yn

ACHUB PLANED PRONDA



Roedd **Erin Ebrill** a **Leila Tudwen** yn chwiorydd.



Erin oedd y chwaer hynaf gan dair blynedd ac, er byddai'r ddwy yn anghytuno weithiau, roedd y ddwy ohonynt yn ffrindiau gorau.

Heddiw, roedd **Erin**, **Leila** a'u Mam am bobî cacen. Roedd **Erin** a **Leila** yn mwynhau helpu eu Mam o gwmpas y tŷ, yn enwedig coginio a phobi.

Tro yma, roedd **Erin** a **Leila** am bobî cacen amryliw fel yr **enfys**.

Roedd eu Tad a'u brawd bach, **Aron**, yn edrych ymlaen yn fawr at helpu...trwy fwyta'r gacen.



Ond, roedd yna un **problem**.

Doedd dim blawd ar ôl yn y tŷ i bobi'r gacen.

Felly, i ffwrdd ag **Erin** a **Leila** ar eu sgwteri, gyda'u Mam yn dilyn yn frysiog ar eu hôl, i'r archfarchnad leol i brynu'r blawd.

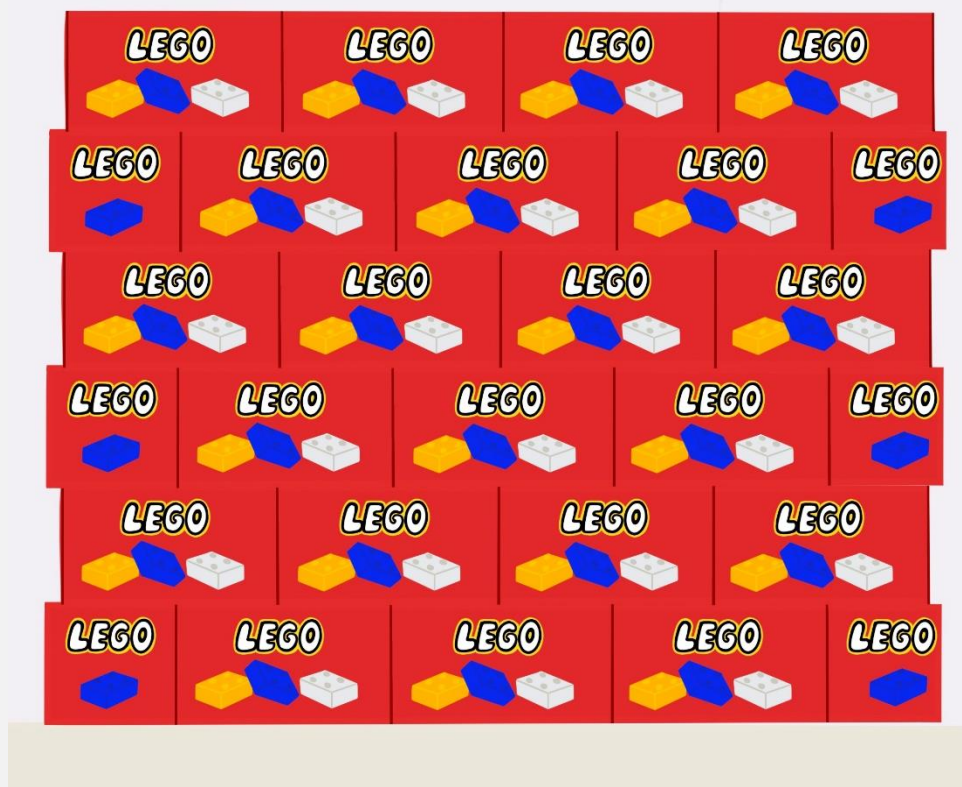
Wrth i'r tair ohonynt gerdded draw at yr eil gyda'r **eising lliwgar** a **bagiau o flawd** a **siwgr** o bob maint, sylwodd **Erin** a **Leila** ar eil arall.

Roedd yr eil yma llawer mwy deniadol.

A'r eil honno oedd yr eil **deganau**.

Heb feddwl dwywaith, cerddodd **Erin** a **Leila** i lawr yr eil **deganau** gyda'u cegau ar agor. O flaen **Erin** a **Leila** roedd **teganau** o bob lliw a llun.

I'r dde roedd bocsys ar focsys o **Lego** ac i'r chwith roedd rhesi ar resi o ddoliau **Barbie**.



Doedd dim diwedd ar y **teganau**.

Wrth i **Erin** a **Leila** barhau i gerdded lawr yr eil **deganau** stopiodd y ddwy yn stond gan agor eu cegau hyd yn oed yn fwy.

Roedd **Erin** a **Leila** methu credu eu llygaid.

O'u blaenau roedd y **TARDIS**.

Ond yn fwy na hynny, yn sefyll wrth ymyl y **TARDIS** roedd y **Doctor**!



“Beth wyt ti’n ei wneud yma?” holodd **Erin** wrth y **Doctor**.

“Ai’r blaned Pronda yw hon?” holodd y **Doctor** yn ôl.

Ysgydwodd **Erin** a **Leila** eu pennau. Doedd yr un ohonynt wedi clywed am y blaned **Pronda** o’r blaen.

“Rhyfedd. Wel, mae’n edrych fel bod y TARDIS yn gwrthod gweithio...unwaith eto!” dwedodd y **Doctor**.

Yna, edrychodd y **Doctor** yn graff ar **Erin** a **Leila** gan sylwi ar eu potensial.

“Ydych chi’n meddwl y gallech chi fy helpu? Rydw i angen parau eraill o ddwylo er mwyn gwneud yn siŵr bod y TARDIS yn gwrando. Mae’n bwysig iawn fy mod i’n mynd i helpu’r bobl ar blaned Pronda.”

Arhosodd y **Doctor** yn amyneddgar am ateb...

Roedd **Erin** a **Leila** wedi synnu ar y cynnig!

“Byddwch chi nôl fan hyn mewn chwinciad, cyn i unrhyw un sylwi eich bod chi wedi mynd. Addo!” ategodd y **Doctor**.

Edrychodd **Erin** a **Leila** ar ei gilydd.

Gwelodd y ddwy ohonynt ei Mam a oedd ar fin cerdded i lawr yr eil gyda’r cynhwysion i bobi cacen.

Roedd y ddwy ohonynt wedi breuddwydio am y cyfle i fynd ar antur gyda’r **Doctor**.

Felly, heb oedi ymhellach, cytunodd **Erin** a **Leila** yn frwd ac i mewn â nhw gyda’u sgwteri, i’r **TARDIS** a oedd yn **ENFAWR** y tu mewn o gymharu â’r tu allan!

Gwibiodd **Erin**, **Leila** a'r **Doctor** yn y **TARDIS** trwy'r gofod draw at blaned **Pronda**.



Glaniodd y **TARDIS** o fewn munudau ac agorwyd y drysau i blaned arallfydol. Roedd planed **Pronda** yn un amryliw fel yr **enfys** ac nid pobl arferol oedd yn byw yno ond **robotau**!

Tu allan i'r **TARDIS** roedd yna **robot** yn aros amdanynt.



“Erin a Leila, dyma Rhys,”
egluodd y **Doctor**.

Dechreuodd **Rhys** siarad
mewn synau nad oedd **Erin**
na **Leila** yn eu deall.

Ond roedd y **Doctor** yn gallu
cyfieithu popeth iddynt.

Roedd **Rhys** yn ddiolchgar
iawn bod y **Doctor** wedi dod
draw am fod **Rheolwr**
newydd y blaned wedi cymryd
holl **robotau’r** pentref a’u
cloi mewn cawell er mwyn eu
gwneud yn gaethweision.

Dim ond **Rhys** oedd ar ôl ac roedd e’n ysu i weld ei rieni a’i chwaer fach
eto.

“Beth sydd yn dy law?” holodd **Leila** a oedd wedi sylwi ar rywbeth
euraidd yn llaw chwith **Rhys**.

Agorodd **Rhys** ei law robotaidd i ddangos allwedd **aur**.

Egluodd **Rhys** ei fod e wedi cymryd yr allwedd **aur** oddi ar felt y
Rheolwr tra roedd y **Rheolwr** yn brysur yn gorfodi pawb i mewn i’r
cawell mawr.

Doedd neb wedi sylwi ar **Rhys** yn dwyn yr allwedd **aur**, nac ychwaith
wedi ei weld yn cuddio tu ôl i fin sbwriel.

Yr allwedd **aur** arbennig hon oedd yr unig ffordd o agor y gawell a rhyddhau'r **robotau**.

Ond, roedd **Rhys** angen help.

Roedd y **Rheolwr** yn cylchu'r cawell bob pum munud a doedd **Rhys** ddim yn ddigon cyflym i agor y cawell heb i'r **Rheolwr** ei weld a'i ddal!

Edrychodd **Erin** a **Leila** ar eu sgwteri. Yna, edrychodd **Erin** a **Leila** ar ei gilydd.

Nodiodd y ddwy eu pennau ar ei gilydd.



“Fe wnawn ni ei wneud!” cydadroddodd **Erin** a **Leila**.

Diolchodd **Rhys** wrthynt gan roi'r allwedd **aur** yn saff yn nwylo **Leila**.

Eglurodd y **Doctor** cam wrth gam beth roedd angen i **Erin** a **Leila** ei wneud.

Yna, am yr eil dro y diwrnod hwnnw, heb feddwl dwywaith gwibiodd **Erin** a **Leila** ar eu sgwteri draw at y cawell lle roedd y robotau wedi'u cloi.

Gwibiodd **Erin** a **Leila** yn gyflymach a chyflymach ar eu sgwteri tuag at y cawell.

“Beth yn y byd!?!” gweiddodd y **Rheolwr**.

Doedd dim amser i'w wastraffu. Roedd y **Rheolwr** wedi sylwi ar **Erin** a **Leila**. Taflodd **Leila** yr allwedd **aur** at **Erin** a oedd wedi cyrraedd y cawell.

Agorodd **Erin** y cawell gydag un troad o'r allwedd **aur**. Rhedodd y **robotau** allan o'r cawell gan ddal y **Rheolwr** a'i daflu yn y cawell gan dalu'r pwyth yn ôl!

Trodd y **robotau** at **Erin** a **Leila** gan ddiolch iddynt am achub planed **Pronda**.

Cafwyd dathliadau di-ri y diwrnod hwnnw ar blaned **Pronda** oherwydd dewrder **Erin** a **Leila**. Daeth **Rhys** draw gyda'i rieni a'i chwaer fach i ddiolch wrthynt am eu huno fel teulu unwaith eto.



Yna, cofiodd y **Doctor** bod angen i **Erin** a **Leila** fynd adref cyn i unrhyw un sylwi eu bod wedi diflannu.

Ar ôl ffarwelio â phawb, yn enwedig **Rhys** a'i deulu, gwibiodd **Erin, Leila** a'r **Doctor** yn y **TARDIS** yn ôl i'r archfarchnad.

Cyrhaeddodd **Erin** a **Leila** yn ôl yn yr archfarchnad yr union eiliad roedd eu Mam yn cerdded draw atynt gyda bag o flawd o dan ei chesail.

“Ble ydych chi wedi bod?” holodd Mam **Erin** a **Leila**.

Trodd **Erin** a **Leila** o gwmpas i gyflwyno'r **Doctor** i'w Mam ond doedd dim golwg o'r **Doctor** na'r **TARDIS** yn unman.



Rhuthrodd **Erin**, **Leila** a'u Mam adref o'r archfarchnad er mwyn pobi'r gacen **amryliw**.

Llenwodd y tŷ ag arogleuon hyfryd ac mewn chwinciad roedd eu Tad ac **Aron** yn aros yn eiddgar am y gacen orffenedig.

Ar ôl y diwrnod annisgwyl o anturus roedd **Erin** a **Leila** yn llwglyd dros ben.

Yn syth ar ôl i'r gacen **amryliw** ddod allan o'r ffwrn eisteddodd pawb o gwmpas bwrdd y gegin i fwyta'r gacen hyfryd.

Wrth i **Erin** a **Leila** fwyta'r gacen **amryliw** edrychodd y ddwy ar ei gilydd. Gwenodd y ddwy led eu pennau am fod lliwiau'r gacen yn eu hatgoffa o'u hantur y diwrnod hwnnw ar blaned **amryliw Pronda**.

Awdur: Rhiannon Lloyd Williams

Darlunydd: Sioned Medi Evans