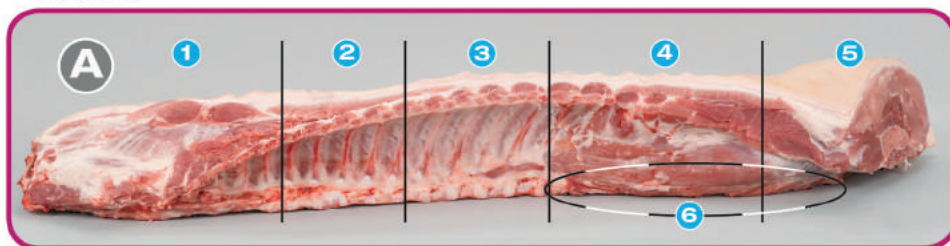


# Surprenante, la viande de porc

## Carré



1

Spirling



Côtelette de spiraling



2

Carré basse côte



Côtelette de basse côte



3

Première côte



Côtelette de la première côte



4

Côte au filet



Côtelette de la côte au filet

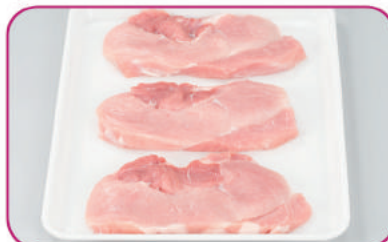


5

Bout de filet



Tranches au filet



6

Filet pur de porc



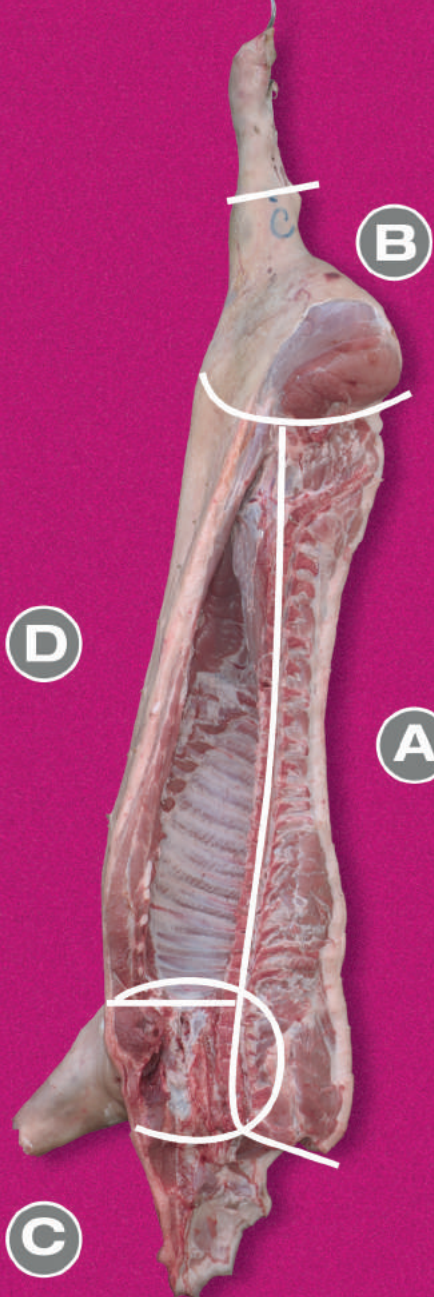
Mignonnette



Carré désossé



Plate côtes



Tête



Joue de porc



Pied de porc



Queue de porc





## Jambon

B



## Epaule

C



## Poitrine

D



Jarret



Plate côtes d'épaule



Poitrine parée



Trumeau - plate cuisse -  
filet d'anvers



Jarret



Tranches de lard  
ventral du porc



Grosse cuisse



Balle d'épaule



Plate côtes de poitrine



Noix ou grosse tête



Faux filet et petit nerf



Viande pour haché



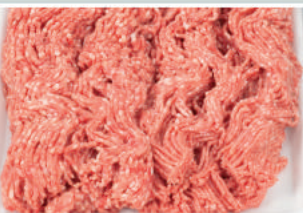
Carbonnades



Viande pour brochettes



Haché



Lamelles de viande



Viande pour pita



VLAM.be



Office Flamand d'Agro-Marketing  
Blvd. du Roi Albert II 35 boîte 50 - 1030 Bruxelles  
Tél: +32 2 552 80 11 - Fax: +32 2 552 80 01  
vlam@vlam.be - www.vlam.be