



מדריך לעבודה עם תוכנת LIONSENDER

*נכתב בלשון זכר מטעמי נוחות בלבד

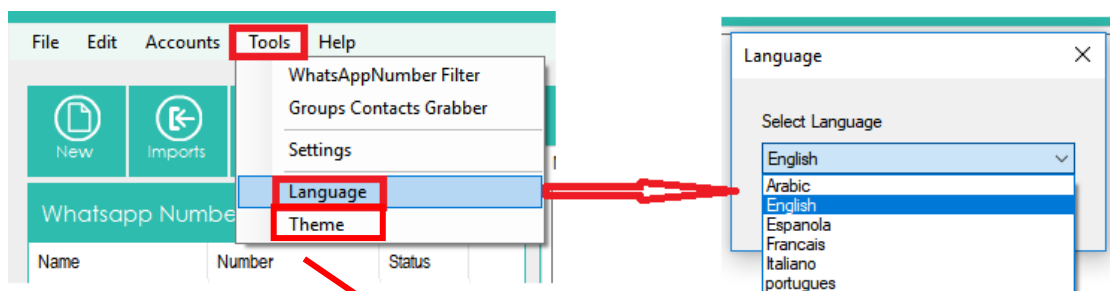
LIONSENDER היא תוכנה המיועדת לשליחת הודעות Whatsapp בכמות גדולה ישירות מהמחשב.

LIONSENDER משתמשת בטכנולוגיית Whatsapp web אך מוסיפה תכונות שימושיות לביצוע שיווק ושליחת הודעות Whatsapp למספר משתמשים ברצף. להלן הסיבות מדוע כדאי להשתמש ב LIONSENDER ליצירת קשר עם כל אנשי הקשר שלכם פרסום בקבוצות, ולקוחות פוטנציאליים וביצוע שיווק Whatsapp ברמה מקצועית:

1. צור ושלה הודעות בהתאמה אישית (עם שם הנמען או "משתנים" אחרים כמו מספר זהות וכד') ישירות מהמחשב שלך
2. ייבא אנשי קשר באופן ידני - בהדבקה או מקובץ CSV
3. שלח הודעות Whatsapp לאנשי קשר גם אם הם לא שמורים באנשי הקשר שלך בנייד
4. שליחה אוטומטית של הודעות מחשבונות WhatsApp שונים מאותה תוכנה (הרישיון הוא לכל מחשב אך ניתן לשלוח ממספרים שונים במקביל)
5. צור באופן אוטומטי וריאציות מרובות של ההודעה שתישלח לכל אנשי הקשר כדי להימנע מחסימה של וואצאפ
6. יכולת להפיק דו"ח לאחר סיום כל קמפיין (LOG)
7. אפשרות לתזמן את השליחה ולקבוע עיכוב בין ההודעות כדי למנוע חסימת המספר ע"י וואצאפ (חשוב להקפיד גם על שאר ההמלצות – מופיעות במרוכז בסוף המדריך)
8. ייצוא של כל החברים בלחיצת כפתור מכל קבוצת Whatsapp בהם אתה חבר כדי לשלוח להם הודעה אישית (אפשר לשמור את הרשימה בקובץ לשימוש עתידי)
9. צור ושלה הודעות Whatsapp כולל שילוב תמונות, סרטונים או קבצי PDF
10. בדיקה גורפת של מספרי טלפון וסינון עם / בלי Whatsapp באמצעות תוכנת 'מסנן המספרים'
11. כדי ליצור אינטראקציה אוטומטית עם משתמשים המגיבים להודעות שלך ולשפר את השרות אתה יכול להשתמש ב -אפליקציות של תגובה אוטומטית (כרגע לא כלול בתוכנה הזאת) שם אפשר להגדיר לדוגמה: שלח/י את המילה 'מבצע' וקבל/י קישור עם קופון של 200 ₪ הנחה!

לפני תחילת העבודה בחרו את השפה הרצויה (כולל עברית!!) ואת הצבע (שפות פעילות: ערבית, אנגלית, ספרדית, צרפתית, פורטוגזית, איטלקית)

לחיצה על תפריט Tools ואז Language, כפי שמוצג בתמונה הבאה:



כלים < עיצוב לבחירת צבע לפאנל התוכנה

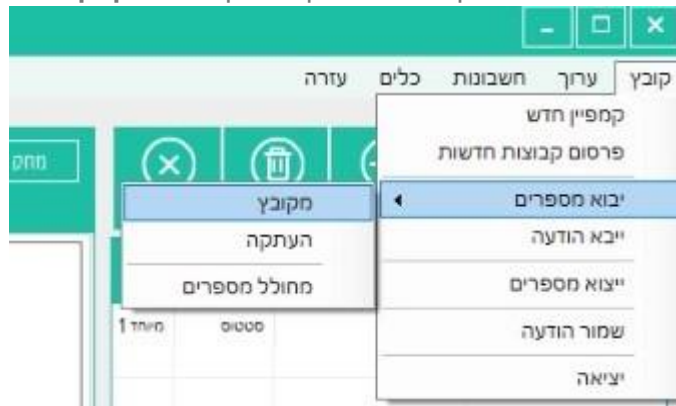
הסבר על התוכנה והסעיפים במדריך:

- איך לעבוד עם התוכנה
- מאפיינים מתקדמים
- הדרכת וידאו
- טיפים נגד חסימה

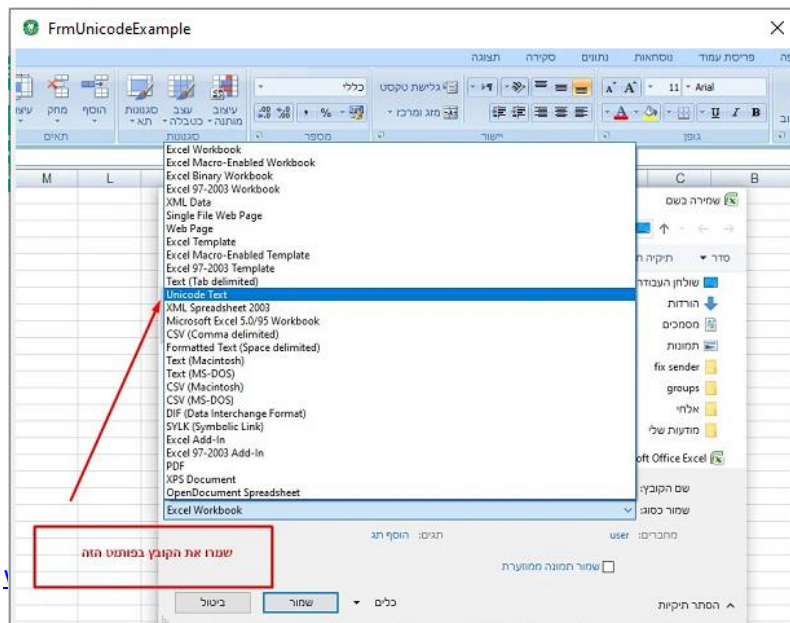
איך לעבוד עם התוכנה

שלב 1. ייבא או הוסף את אנשי הקשר שלך

לחץ על כפתור הימני העליון "ייבוא" כדי לייבא את כל אנשי הקשר שלך יש שתי דרכים להוסיף את אנשי הקשר שלך יבוא מקובץ או יבוא ידני



אם תלחץ על "ייבא מקובץ" התוכנה תפתח חלון חדש בו תוכל לבחור ולייבא אנשי קשר מקובץ. בקובץ האקסל יש להגדיר עמודה עם מספר הטלפון עם כותרת: **מספר** או שתי עמודות עם שם ומספר (שם, מספר) לפי הדוגמה בתוכנה. ניתן לשלב עמודות נוספות כמו: מספר זהות / יום בשבוע וכד' (יש להגדיר את העמודה כ"מיוחד1") *שימו לב! יש לשמור את קובץ האקסל בפורמט Unicode text לעבודה בעברית





ב"ה

אם אתה מייבא אנשי קשר עם שם, מספר ומשתנים נוספים **(מיוחד1)** תוכל ליצור הודעות בהתאמה אישית עם נתונים שנלקחו אוטומטית מהקובץ המיובא. אם ברצונך לייבא קובץ עם מספר משתנים, זו דוגמה לפורמט של הקובץ:

X

דוגמה למבנה הקובץ

קובץ עם עמודה אחת			קובץ עם 2 עמודות				
B	A		D	C	B	A	
	מספר	1	מיוחד2	מיוחד1	מספר	שם מלא	1
	542012000	2	ראשון	25.11.76	541234567	אבי קדוש	2
	542012001	3	שני	25.11.77	541234568	יצחק תשובה	3
	542012002	4	שני	25.11.78	541234569	חיים כץ	4
	542012004	5	חמישי	25.11.79	541234560	יפה דינור	5
	542012005	6	רביע	25.11.80	541234559	יחזקאל אמבר	6
	542012006	7	שלישי	25.11.81	541234555	בנימין נתניהו	7
	542012007	8	ראשון	25.11.82	541234588	מלך זילברשלג	8
	542012008	9	שישי	25.11.83	541234574	מיא חלב	9
	542012009	10	ראשון	25.11.84	541234532	יופי ברכה	10
	542012006	11	שלישי	25.11.85	541234511	ליאון פאס	11
	542012007	12	שישי	25.11.86	541234597	יחיאל למך	12
	542012008	13	רביעי	25.11.87	541234587	אלוף העולם	13
	542012009	14	מוצ"ש	25.11.88	541234547	גיבור חזק	14
	542012006	15	שלישי	25.11.89	541234517	אתה תתח	15
		16					16

כאשר הקובץ מכיל 2 עמודות הוא יחשיב את עמודה A לשם איש קשר ואת עמודה B למספר הטלפון ולחלל כאשר הקובץ מכיל עמודה אחת בלבד הוא יחשיב אותה כמספר טלפון ולחלל שים לב! יש לשמור את הקובץ בפורמט מסוג Unicode text כדי לעבוד בעברית

סגור

דוגמה לשימוש ב'משתנים' בהודעות:

ניתן גם לכתוב את פרטי הנמענים בפורמט כמו בדוגמה הבאה ישירות בתוך התוכנה:

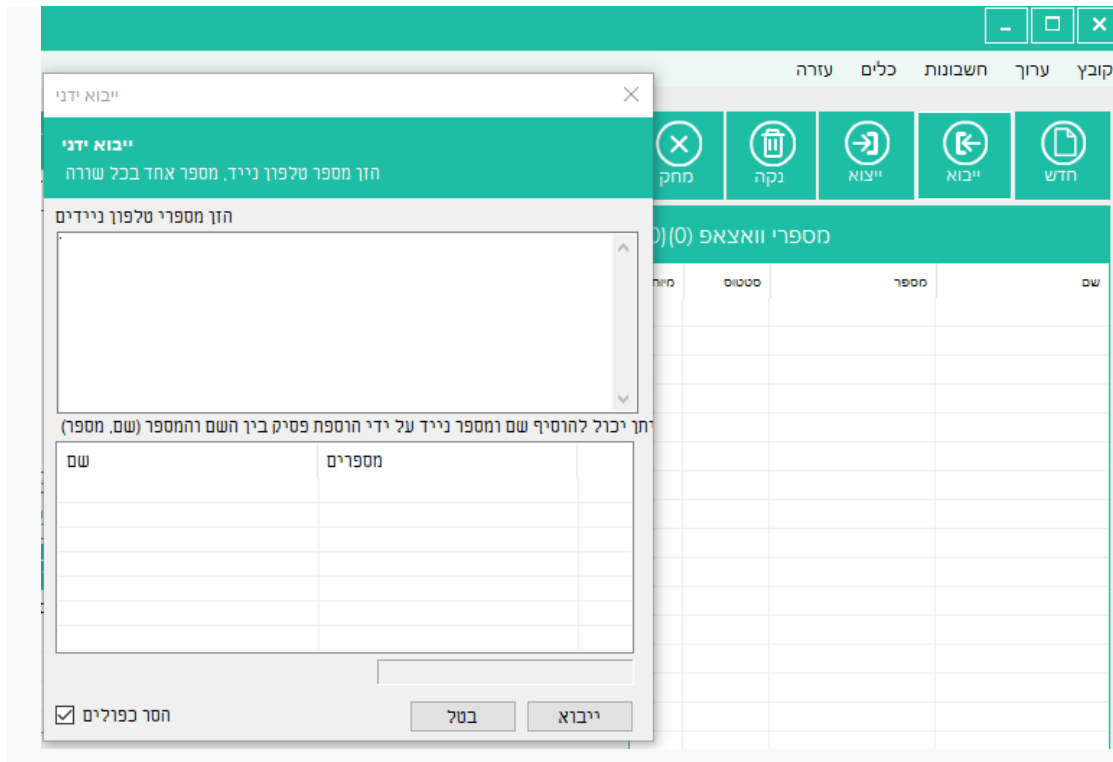
לדוגמה, אתה יכול ליצור קובץ בפורמט כמו זה כדי לשלוח תזכורת לפגישה ללקוחות שלך (המשתנה יהיה יום השבוע)

אבי; +972529938280; יום שני

שמואל; +972009938280; יום שלישי

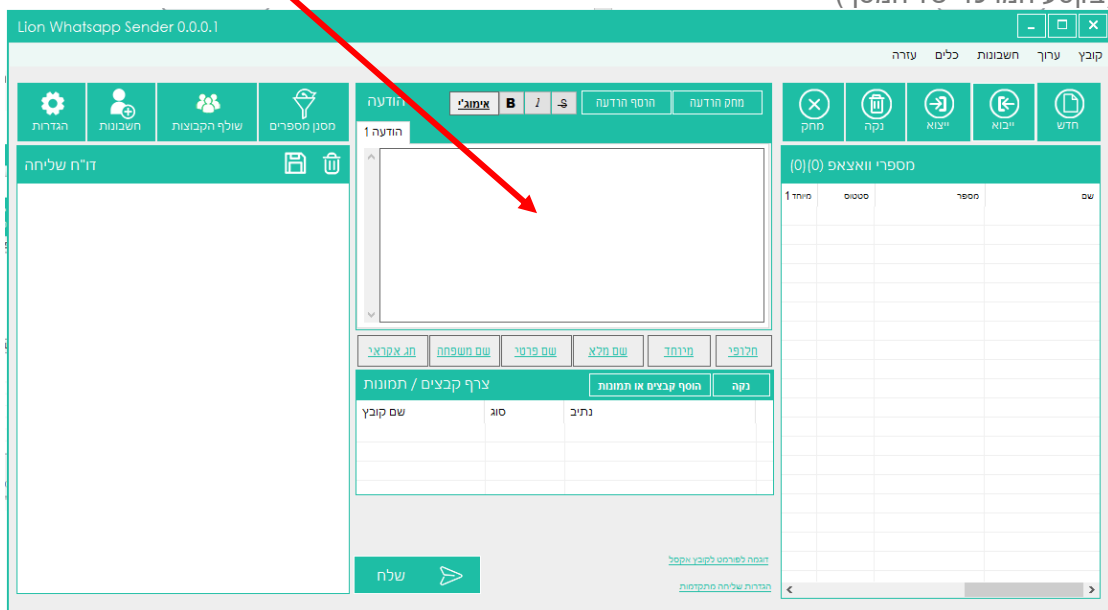
אם תלחץ על **ייבוא ידני** – **Manual Import** התוכנה תפתח חלון בו תוכל להוסיף ידנית את אנשי הקשר ע"י הקלדת שם ומספר נייד (או מספרי טלפון נייד בלבד)

לאחר הוספת אנשי קשר לחץ על **ייבוא**



שלב 2. נסח את הודעה

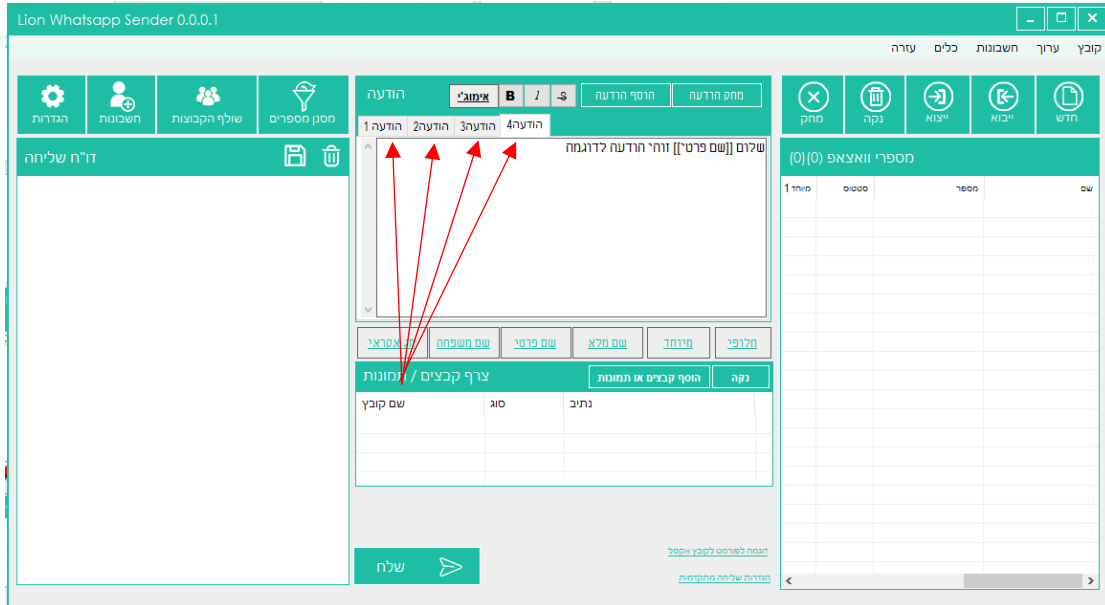
עכשיו אתה יכול להתחיל להקליד את הודעה שתישלח לאנשי הקשר שלך – **הודעה** (בקטע המרכזי של המסך)





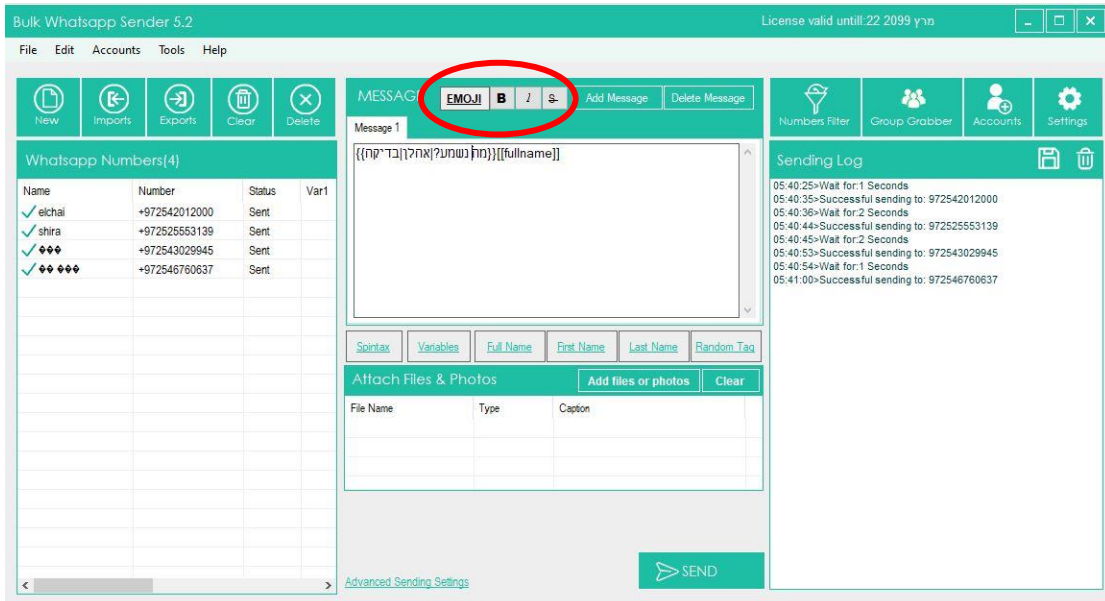
ב"ה

תוכל ליצור גם "גרסאות" שונות של הודעה כך שאנשי הקשר שלך לא יקבלו את אותו טקסט זה עוזר למניעת חסימה וזיהוי כספאם. פשוט לחץ על כפתור הודעה 2 כדי ליצור גרסה חדשה להודעה. וכן הודעה 3 וכו'



הוספת סמלים ועיצוב הודעות

בחלון הודעה יש אפשרות להוסיף **Emoji** וכן כפתורים שימושיים אחרים (הדגשת טקסט וכד')





ב"ה

יש גם אפשרות ל: "חלופי" כפתור זה יאפשר לך להגדיר מערך של מילים בעלות אותה משמעות או מילים נרדפות (למשל: שלום, אהלן, היי) וכשתשלח את ההודעה, התוכנה תשתמש בהן באופן מתחלף. בדרך זו התוכנה תשלח באופן אוטומטי הודעות שונות ותצמצם את הסיכון לחסימה

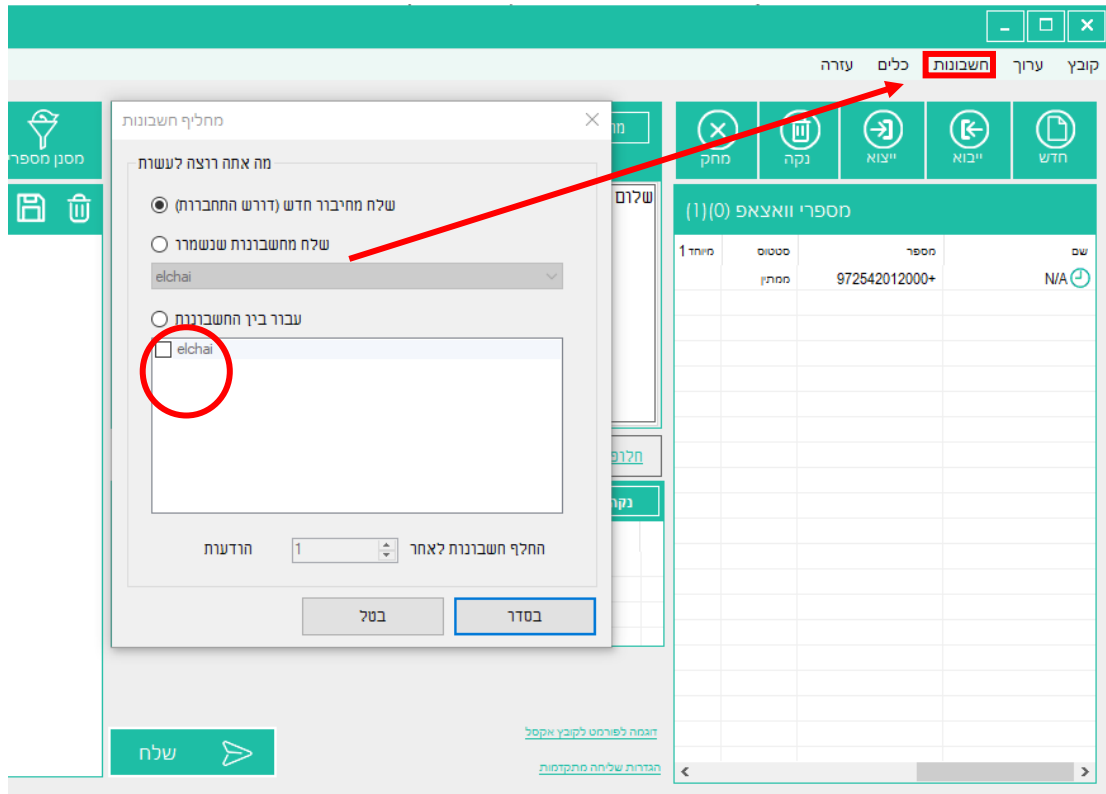
The screenshot shows the Lion Marketing interface for creating a campaign. At the top, there are navigation buttons for 'שולף הקבוצות' and 'מסנן מספרים'. The main area is titled 'הודעה' and includes a 'חלופי' button, which is highlighted with a red box. Below this, there is a table for selecting words from a list of 15 options. A yellow warning box at the bottom states: 'מסך זה מאפשר הוספת מילים עם משמעות זהה והוספתם באופן רנדומי לרדגמה: {שלום היי מה נשמע} אבל בפועל כל פעם תשלח הודעה'. A 'שלח' button is at the bottom right.

ניתן לצרף קובץ להודעה (תמונה / הקלטה, מסמך או קובץ וידאו) ולשלוח עם ההודעה.

The screenshot shows the Lion Whatsapp Sender interface. It features a top navigation bar with icons for settings, chat, group selection, and filtering. The main area is titled 'הודעה' and includes a 'חלופי' button, which is highlighted with a red box. Below this, there is a table for selecting words from a list of 15 options. A yellow warning box at the bottom states: 'מסך זה מאפשר הוספת מילים עם משמעות זהה והוספתם באופן רנדומי לרדגמה: {שלום היי מה נשמע} אבל בפועל כל פעם תשלח הודעה'. A 'שלח' button is at the bottom right.

שלב 3. שלח את ההודעה

כאשר כל אנשי הקשר נטענו וההודעה מוכנה, פשוט לחץ על כפתור **שלח**.
לאחר לחיצה על כפתור שלח, התוכנה תפתח את החלון הבא:



אתה יכול לשלוח מ'חיבור חדש' או לשלוח מחיבור whatsapp קודם (חשבונות שנשמרו) כדי להוסיף את חשבונות whatsapp שלך צריך ללחוץ על **חשבונות** (ראה **מסגרת אדומה**) שם יש להכניס את שם החשבון (באנגלית) למשל: aviv או מספר. לאחר הוספת השם התוכנה תפתח את מסך ההתחברות ל QR ולאחר החיבור החשבון ישמר במערכת.

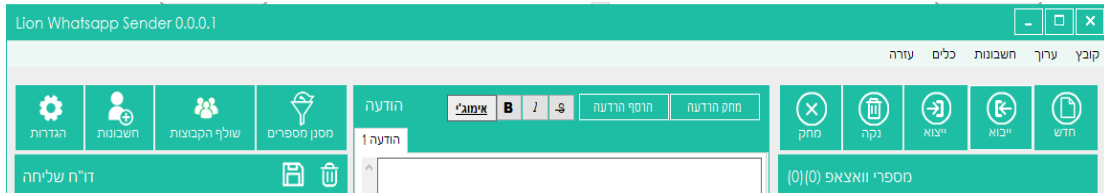
אם תבחר לשלוח מ"שלח מחיבור חדש" התוכנה תפתח באופן אוטומטי את web.whatsapp.com בגוגל כרום ותראה את **קוביית ה QR קוד לסריקה** < סרוק את הקוד עם הסורק בתוך ה WhatsApp בטלפון שלך וזמן קצר לאחר מכן, הודעת ה- Whatsapp תישלח לכל הרשימה!



ב"ה

מאפיינים מתקדמים

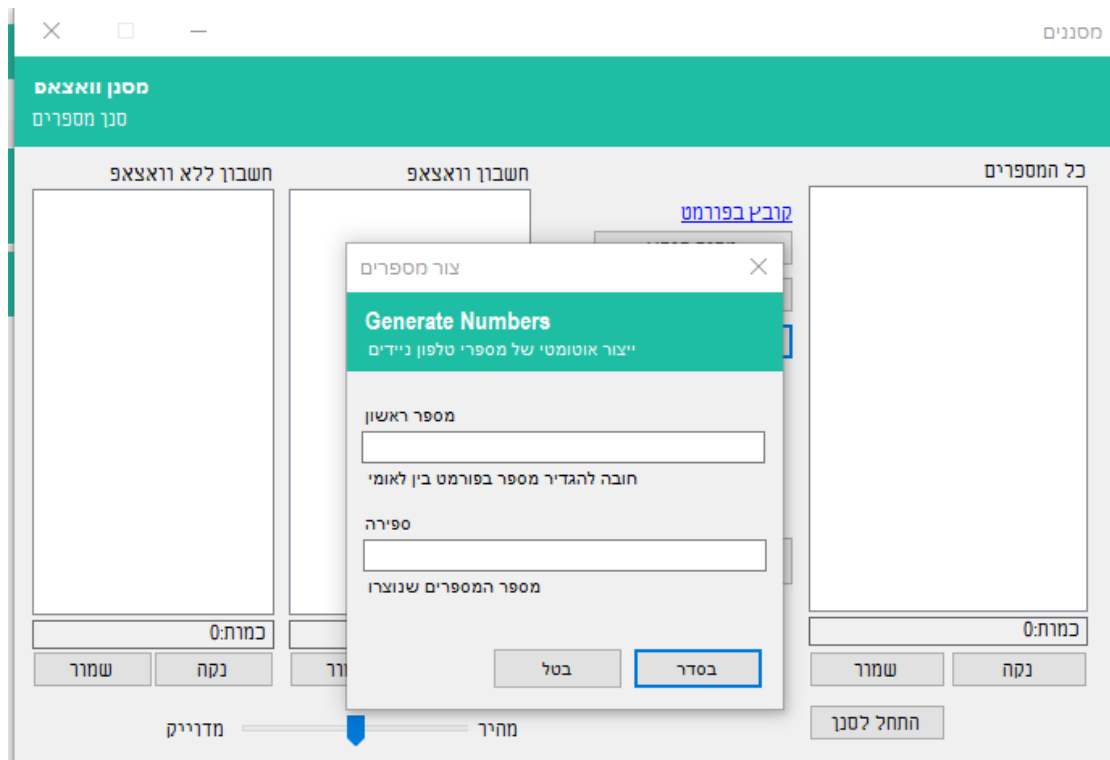
ל **LIONSENDER** - יש ממשק משתמש פשוט ואינטואיטיבי **בעברית** בו כל הכלים הם בהישג ידכם:



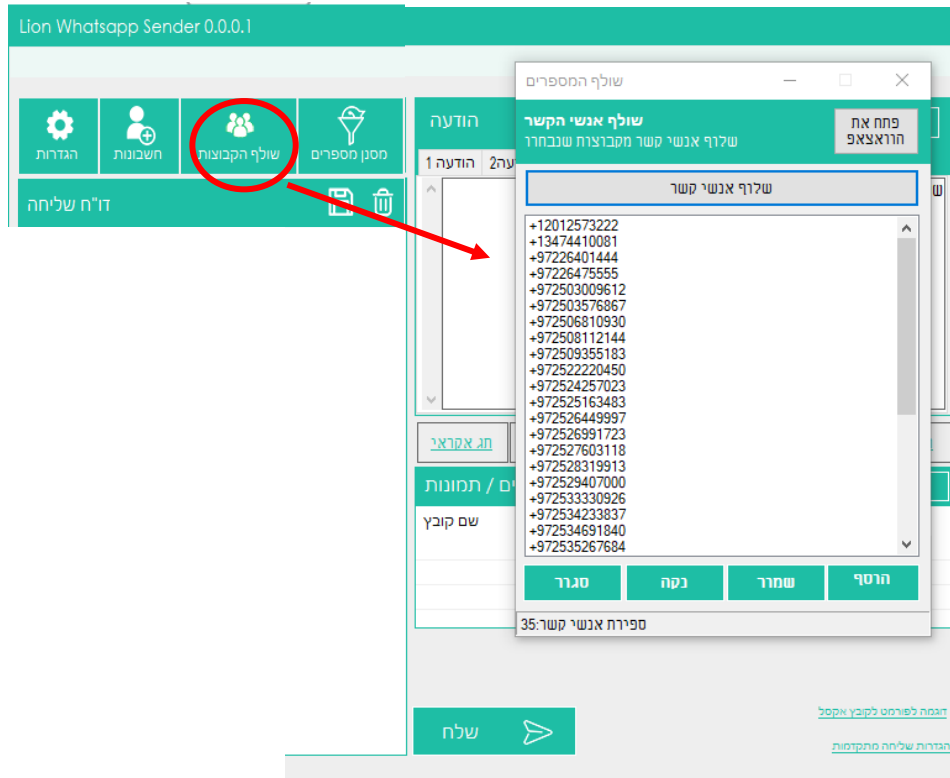
בנוסף לפונקציות הבסיסיות שכבר הוסברו כמו ייבוא אנשי קשר ויצירת הודעה בהתאמה אישית ישנם **תכונות והגדרות מתקדמות** מעניינות נוספות בתוכנה.

"מחולל מספרים" - Number Generator

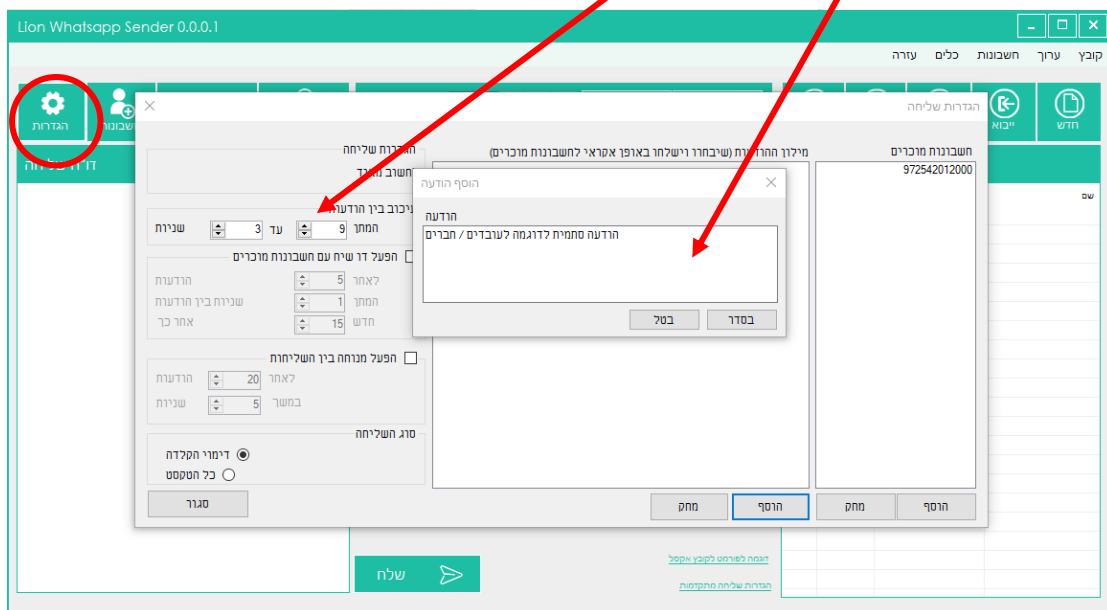
תוכל לייצור מספרי טלפון ניידים (שים לב! יש לשלוח הודעות על פי חוק הספאם) צריך להגדיר 'מספר מתחיל' והתוכנה 'תייצר' מספרים אוטומטית לפי הסדר



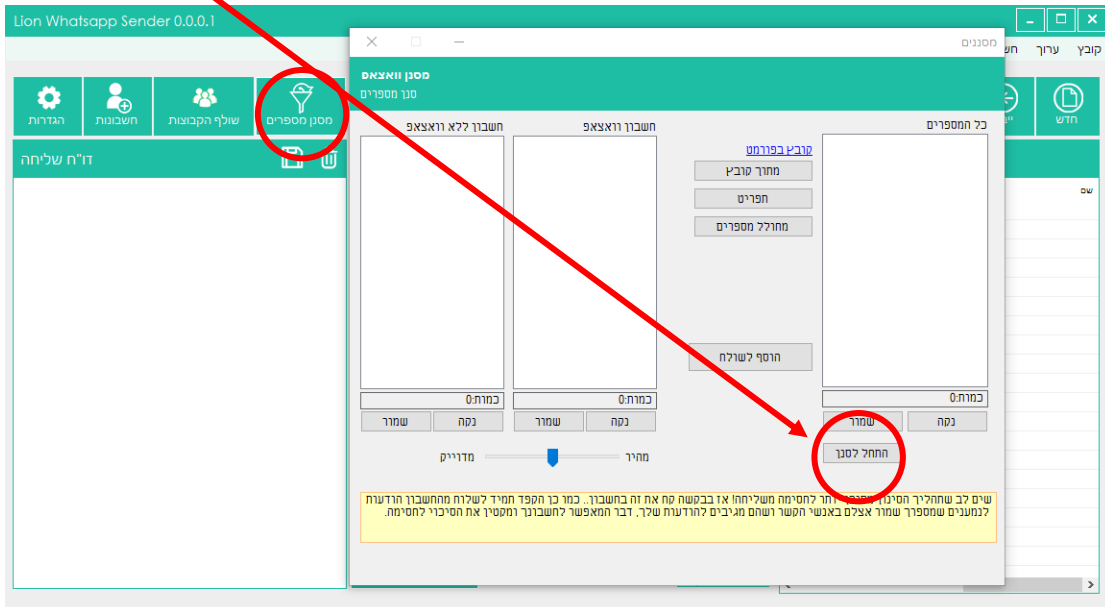
שליפת מספרים מקבוצה - Grab Contact: תכונה זו תאפשר לך לשלוח את כל אנשי הקשר מקבוצת וואצאפ אליה אתה כבר מצורף. פשוט פתח את Whatsapp סרוק את ה QR - קוד מהטלפון שלך בחר בקבוצה והתוכנה תחלץ את כל אנשי הקשר. כל אנשי הקשר יופיעו בחלון "Grab Contact" כפי שתוכל לראות בתמונה הבאה.



הגדרות שליחה: אם תלחץ על "הגדרות" יפתח חלון שבו תמצא אפשרות שליחה מתקדמות כמו הוספת הודעה שמורה שתבצע שליחה של הודעה סתמית למספר השמור באנשי הקשר שלך לאחר "X" של הודעות. הגדרת רווח בין הודעות!!! אפשרויות אלו נועדו כדי להימנע מחסימה.



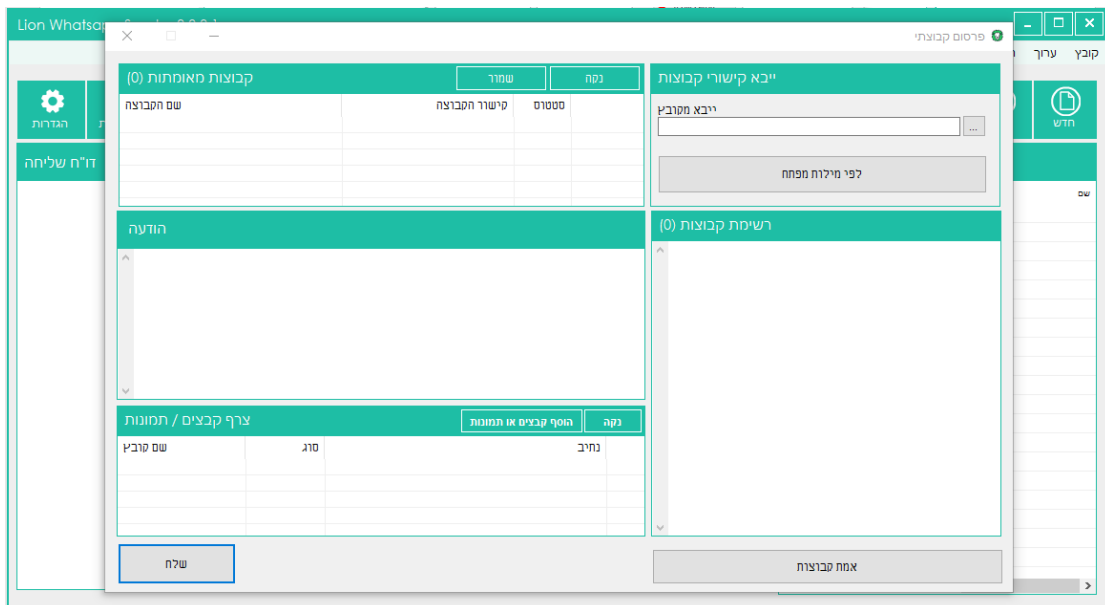
מסן המספרים: תכונה זו תאפשר לך לדעת, בהינתן רשימת מספרי טלפון, את אלה המשויכים לחשבון Whatsapp וכאלה שאינם Whatsapp ברגע שהפונקציה פתוחה, עליכם לייבא מקובץ או לטעון את מספרי הטלפון בהדבקה (או להשתמש בפונקציה של יצירת המספרים) ואז ללחוץ על **התחל לסנן**



התוכנה תבדוק את כל המספרים ותמיין לשתי רשימות "חשבון וואטצאפ" או "חשבון ללא וואטצאפ"

חדש! פרסום בקבוצות!!!

ניתן לחפש קבוצות או לייבא רשימה של קבוצות להצטרף ולשלוח להם הודעה דרך התוכנה



הדרכת וידאו (ניתן לראות בקישור הזה)



ב"ה

טיפים נוספים והמלצות למניעת חסימה

אם אתם מתכננים להשתמש ב- **LIONSENDER** כדי לשלוח הרבה הודעות ואתם רוצים להגן על חשבון ה- WhatsApp שלכם מחסימה, אנו ממליצים על ההוראות הבאות:

1. אם הדבר אפשרי, אל תשתמש בחשבון הוואצאפ האישי שלך. מומלץ לרכוש סים חלופי
2. נסה להשתמש בחשבון הוואצאפ החדש שלך למספר ימים של שליחה וקבלת הודעות רגילות לפני השימוש עם המספר בתוכנה.
3. שלח את מספר החשבון (שאתה רוצה להשתמש בו במערכת) כאיש קשר לשמירה (vCard) לחברים עובדים ובני משפחה ובקש מהם לשמור אותו ולשלוח לך למספר זה הודעות וואצאפ.
4. כשאתה מתחיל לשלוח מחשבון חדש, התחל בכמויות קטנות.
5. נסה לכתוב הודעה באופן בו המקבל לא ידווח עליה כספאם (זה הנושא הקריטי ביותר בחשבונות חדשים) למשל לא לשלוח ישר קישור או הודעה של פרסומת בוטה (בקשת תרומה וכדומה..)
6. השתמש במספר הודעות בנוסח שונה (ניתן גם לשמור את ההודעות לשימוש עתידי)
7. השתמש בתכונה "חלופי" כדי להגדיר מערך של מילים בעלות אותה משמעות (התוכנה תשתמש בהן באופן אקראי)
8. השתמש בתכונה "הודעה סתמית" הוסף את המספרים שלך ואת מספרי החברים שלך שאתה בדרך כלל מתכתב איתם והגדר איתם שיח אוטומטי לאחר כמות X של הודעות
9. תן לחשבונך החדש אמינות רבה יותר על ידי הצטרפות לקבוצות
10. קבע רווח בין ההודעות!!!
11. כדי לקיים אינטראקציה אוטומטית עם משתמשים המגיבים להודעות שלך ולשפר את המוניטין של חשבונך אתה יכול להשתמש באפליקציות של מענה אוטומטי להודעות. (יש גם חנימיות)

ניתן לשלוח הודעות לוואצאפ שלנו בשעות העבודה (09:00 עד 18:00) [054-2012000](tel:054-2012000)



שלחו הודעות טובות.. בהצלחה!!! [להורדת התוכנה <<](#)